

Natur Ambiente

Каждая плитка неповторима.







Керамические фасадные системы



Противоскользящие покрытия



Керамика для бассейнов

## AGROB BUCHTAL. Компетентность в духе традиций.

AGROB BUCHTAL предлагает целый пакет ноу-хау по керамической плитке для всех мыслимых областей применения. Предприятие образовалось путем слияния двух старейших фирм и продолжает традиции, уходящие корнями в 18 век. Объединение функциональности, наивысшего качества и первоклассного дизайна – вот та задача, которую компания AGROB BUCHTAL всегда с успехом решает при разработке новых продуктов. В полной мере это касается также и серии из сегмента Natur Ambiente: ставший классикой современный внешний вид при многообразных возможностях концепции дизайна.

Более подробную информацию по продукции для архитекторов и проектировщиков см. на: [www.agrob-buchtal.de](http://www.agrob-buchtal.de)



### Бережное использование природных ресурсов

Активное сопротивление вредным веществам в воздухе, антибактериальные свойства и чрезвычайная податливость к очистке: стойкое покрытие HT, нанесенное при обжиге, предлагается во многих продуктах AGROB BUCHTAL.



### Функциональность

Знак качества GRIP компании AGROB BUCHTAL символизирует многолетний опыт в разработке концепций антискользящей поверхности. AGROB BUCHTAL предлагает широкий ассортимент плитки с антискользящим покрытием для самых различных областей применения.



Архитектурная керамика



Высококачественная керамика для жилых помещений



## В духе партнерства

Опытные работники нашего архитектурно-планировочного отдела берут на себя многочисленные вспомогательные задачи с тем, чтобы архитекторы могли сосредоточить все свои силы на воплощении своих творческих идей.

# EDIT

Ideas have their  
own dimension

## Индивидуальный подход

Создание решений с учетом специфики объекта представляет собой наш основной вид деятельности. Будь то особые форматы и цвета для интерьеров или фасадов, четкие разрезы, выполненные методом гидроабразивной резки, или проектирование мозаичного изображения – у нас есть ноу-хау для любых задач.

A man with a beard and short hair, wearing a light-colored shirt, is lying on his stomach and reading a book. He is smiling and looking down at the pages. The background is a plain, light-colored wall.

Мы - специалисты в своем деле.  
С 1755 г.





## Содержание

Преимущества наших изделий 09

### **AGROB BUCHTAL**

---

Goldline 10 – 15

Historia 16 – 17

Oxyd 18 – 19

### **Классическая коллекция от Deutsche Steinzeug**

---

Cotto Naturale 20 – 21

Naturkeramik 22 – 23

Продукты 24 – 31

Защита от скольжения / знак CE 32 – 33

Иллюстрация: Центральный ж/д вокзал, Любек, Германия /  
Архитектор: Gössler Kinz Kreienbaum Architekten BDA GbR



Центральный ж/д вокзал, Любек, Германия / Архитектор: Gössler Kinz Kreienbaum Architekten BDA GbR





# NATUR AMBIENTE

Каждая плитка неповторима

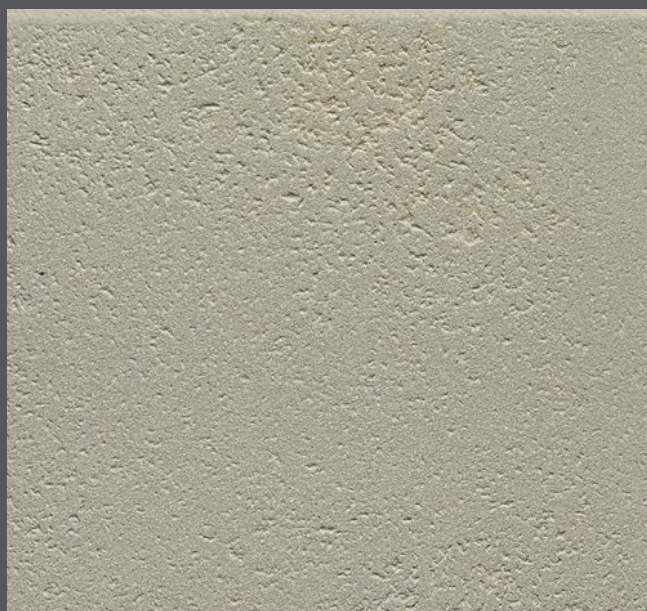
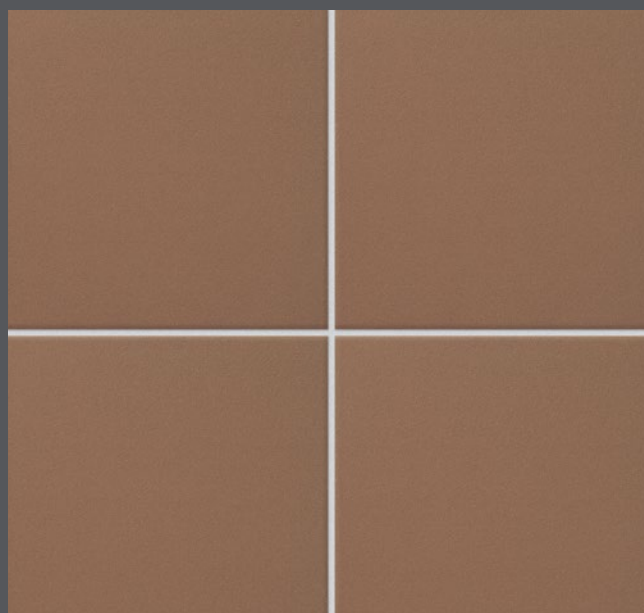
Керамическая продукция сегмента Natur Ambiente воплощает в себе творческое разнообразие и доподлинные ремесленные традиции. Гарантированная морозоустойчивость материала позволяет реализовать единый и гармоничный дизайн пола как внутри, так и снаружи зданий. Для долговечной защиты от пятен предлагается специальная пропитка.



# Надежность и долговечность

Исключительные свойства продукции Natur Ambiente – это результат компетентности и тщательности, проявляемых в процессе традиционного производства в туннельной печи. Длительный обжиг при высоких температурах обеспечивает получение особо прочной, плотно спекшейся керамики, отличающейся абсолютной морозо-

светоустойчивостью. Поэтому ни ветер, ни осадки на протяжении многих лет не способны повлиять на эстетичный внешний вид плитки. Плитка чрезвычайно износостойчива, проста в очистке и, тем самым, удовлетворяет всем требованиям, предъявляемым к оправдывающей себя инвестиции.





## Теплые оттенки

Уникальный перелив цветов в теплых земляных оттенках не только создает ощущение уюта, но и дает максимум свободы при подборе отделки. Широкий ассортимент фасонных элементов для лестниц и подоконных парапетов способствует безупречной реализации сложных концепций

интерьера, а элегантные бордюры еще больше расширяют творческие возможности. Естественные оттенки позволяют оптимально интегрировать любую серию в самобытный стиль и подчеркивают индивидуальность и ощущение уюта.



## Сильные стороны наших изделий

- противоскользящее покрытие: оценочные группы R9 – R11 или A/B
- плотное спекание путем длительного обжига в туннельной печи
- морозоустойчивость, идеальная пригодность для наружного применения
- устойчивость к свету и ультрафиолетовому излучению
- чрезвычайная прочность и износостойкость
- простота очистки
- индивидуальные цветовые переливы
- идеальный дизайн, благодаря фасонным элементам, лестницам и бордюрам
- теплые земляные тона создают естественный уют
- естественные натуральные оттенки для различных стилевых направлений: классика, модерн, рустик...

# Goldline

## ЭКСКЛЮЗИВНОСТЬ И УЮТ

Goldline апеллирует в первую очередь к знатокам и любителям керамики, которые ценят обаяние натуральных материалов. Теплые тона и утонченный глянцевый эффект высококачественной плитки типа «кабанчик» форматов 15 x 15, 15 x 30, 12,5 x 25 и 25 x 25 см создают эксклюзивную и в то же время уютную атмосферу. Будь то в домашних условиях, в кафе, в ресторане или в магазине – серия Goldline излучает притягательность, легка в очистке и создает атмосферу уюта.



Goldline, 853 золотисто-коричневый











## Цельность дизайна

Колоссальная погодоустойчивость плитки позволяет гармоничным образом оформлять переход между интерьером и наружной отделкой. Стойкость Goldline приобретается в ходе длительного обжига. Плитка отличается морозоустойчивостью и может без проблем применяться в зимнем саду, на балконе или на террасе. В результате создается единая картина цельного дизайна. Декоративные бордюры на полу расставляют оптические акценты.

Goldline, 851 золотистая охра





Goldline, 851 золотистая охра, 852 золотистая сиена





Goldline, 851 золотистая охра, 852 золотистая сиена

## Воплощение желаний

Фасонные элементы позволяют реализовать многосторонний, безупречный с точки зрения ремесленного мастерства дизайн. Лестничные площадки, окантовка или лестничные ступени в оригинальном флорентийском стиле – серия Goldline, позволяющая подобрать также и подходящий бордюр для пола, не оставит ни единого пожелания не удовлетворенным. Уголки, плитусы и плитка для ступеней обеспечивают целостный вид и профессиональное качество.



# Historia

## Яркая привлекательность

Характерное обаяние серии Historia позволяет создавать особенно стильный интерьер. Для реализации привлекательного дизайна интерьера, в котором стены словно отлиты вместе с полом, кроме двух форматов настенной и напольной плитки, предлагается также закругленная окантовка для плинтусов, угловая и бордюрная плитка. Эта серия в первую очередь рекомендуется для броского дизайна стен, например, в ресторанах. В жилых помещениях Historia будет привлекать взоры также и в качестве напольного покрытия.

Historia, 961 патрицианский красный









Охуд, 9110 белый муаровый

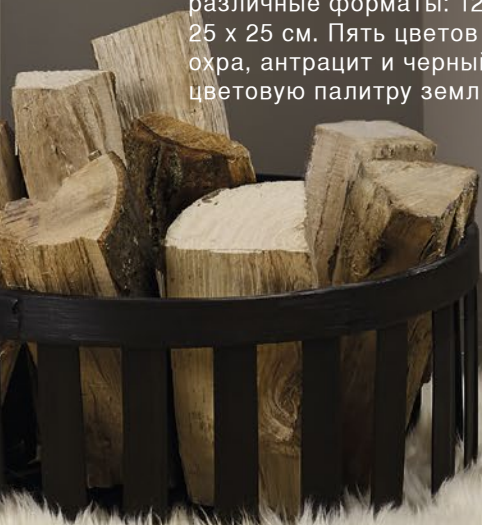


# Oxyd



## Шарм бессистемности

В природе не бывает двух одинаковых поверхностей. Неравномерность и несовершенство создают впечатление архаичности. Такой же эффект имеет также и традиционно изготавливаемая в туннельной печи серия Oxyd. Для разнообразия игры красок на стенах и полу, внутри и снаружи помещений предлагаются различные форматы: 12,5 x 12,5 см, 12,5 x 25 см или 25 x 25 см. Пять цветов – белый, серо-коричневый, охра, антрацит и черный – несут в себе богатую цветовую палитру земли, камня и песка.







Cotto Naturale





## Нотка индивидуальности

Классический стиль с живым сиянием создает серия Cotto Naturale. Натуральный вид и мелкие следы ремесленного производства отсылают к тенденции «историзма». Изменчивая игра красок создает классический стиль с ноткой индивидуальности.

Cotto Naturale, 42623 котто-желтый



A photograph of a modern terrace. The floor is covered in large, square, brown tiles with white grout. A white pillar stands in the center. To the right, a brick wall is visible. In the foreground, there is a wooden table and chairs with white cushions. A potted plant is on the left. The overall atmosphere is warm and inviting.

## Импульс для творческих личностей

Архаичная выразительность серии Naturkeramik позволяет создавать теплую, уютную атмосферу в самых разнообразных сферах применения. Огромное многообразие цветов, традиционных форматов и фасонных элементов создает идеальные предпосылки для реализации креативных, замкнутых, цельных концепций – как в общественных местах, так и дома. Для террас, лестниц и бассейнов предлагаются отлаженные системные решения.



# Naturkeramik

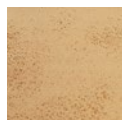


Naturkeramik, 010S осенняя листва

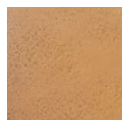


# Goldline

Экструдированная керамическая плитка, высокая точность, DIN EN 14411, группа AIIa - часть 1, неглазурованная (UGL), для пола и стен, для внутреннего и наружного применения (типа «кабанчик»)



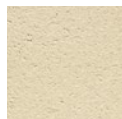
851 золотистая охра



852 золотистая сиена



853 золотисто-коричневый



854 золотисто-кремовый



855 золотисто-серый



856 золотисто-черный



**851-1030** Напольная/настенная плитка золотистая охра, R11/A

15 x 15 см

без рис.:

- 852-1030** золотистая сиена, R11/A
- 853-1030** золотисто-коричневый, R11/A
- 854-1030** золотисто-кремовый, R11/A
- 855-1030** золотисто-серый, R11/A
- 856-1030** золотисто-черный, R11/A



**851-1010** Напольная/настенная плитка золотистая охра, R11/A

12,5 x 25 см

без рис.:

- 852-1010** золотистая сиена, R11/A
- 853-1010** золотисто-коричневый, R11/A
- 854-1010** золотисто-кремовый, R11/A
- 855-1010** золотисто-серый, R11/A
- 856-1010** золотисто-черный, R11/A



**851-1020** Напольная/настенная плитка золотистая охра, R11/A

15 x 30 см

без рис.:

- 852-1020** золотистая сиена, R11/A
- 853-1020** золотисто-коричневый, R11/A
- 854-1020** золотисто-кремовый, R11/A
- 855-1020** золотисто-серый, R11/A
- 856-1020** золотисто-черный, R11/A



**65050-7110** Бордюр для пола, дорожка многоцветный

25 x 12,5 см



**65050-7120** Бордюр для пола, дорожка многоцветный

25 x 12,5 см



**851-1630** Напольная/настенная плитка золотистая охра, R11/A

25 x 25 см

без рис.:

- 852-1630** золотистая сиена, R11/A
- 853-1630** золотисто-коричневый, R11/A
- 854-1630** золотисто-кремовый, R11/A
- 855-1630** золотисто-серый, R11/A
- 856-1630** золотисто-черный, R11/A



**65050-7130** Бордюр для пола, дорожка многоцветный

25 x 12,5 см



**65050-7121** Уголок бордюра для пола многоцветный

12,5 x 12,5 см





**851-4825** Угловая плитка для ступеней  
золотистая охра, R11/A  
12,5 x 30 см  
без рис.:  
**852-4825** золотистая сиена, R11/A  
**853-4825** золотисто-коричневый, R11/A  
**854-4825** золотисто-кремовый, R11/A  
**855-4825** золотисто-серый, R11/A  
**856-4825** золотисто-черный, R11/A



**851-9066** Окантовка, закругленная  
золотистая охра  
8,3 x 25 см  
без рис.:  
**852-9066** золотистая сиена  
**853-9066** золотисто-коричневый  
**854-9066** золотисто-кремовый  
**855-9066** золотисто-серый  
**856-9066** золотисто-черный



**851-9063** Окантовка, закругленная  
золотистая охра  
8,3 x 30 см  
без рис.:  
**852-9063** золотистая сиена  
**853-9063** золотисто-коричневый  
**854-9063** золотисто-кремовый  
**855-9063** золотисто-серый  
**856-9063** золотисто-черный



**851-2110** Бордюры  
золотистая охра, R11/A  
8,3 x 25 см

без рис.:  
**852-2110** золотистая сиена, R11/A  
**853-2110** золотисто-коричневый, R11/A  
**854-2110** золотисто-кремовый, R11/A  
**855-2110** золотисто-серый, R11/A  
**856-2110** золотисто-черный, R11/A



**851-2541** Уголок  
золотистая охра  
73 x 240/115 x 11 mm

без рис.:  
**852-2541** золотистая сиена  
**853-2541** золотисто-коричневый  
**854-2541** золотисто-кремовый  
**855-2541** золотисто-серый  
**856-2541** золотисто-черный



**851-9335** Флорентийский уголок  
(применяется и слева и справа)  
золотистая охра, R11/A  
35 x 35 см

без рис.:  
**852-9335** золотистая сиена, R11/A  
**854-9335** золотисто-кремовый, R11/A  
**855-9335** золотисто-серый, R11/A  
**856-9335** золотисто-черный, R11/A



**851-9822** Флорентийское пикколо,  
золотистая охра, R11/A  
12,5 x 25 см

без рис.:  
**852-9822** золотистая сиена, R11/A  
**853-9822** золотисто-коричневый, R11/A  
**854-9822** золотисто-кремовый, R11/A  
**855-9822** золотисто-серый, R11/A  
**856-9822** золотисто-черный, R11/A



**851-9338** Флорентийская окантовка правая  
золотистая охра  
440/73 x 194/108 x 11 mm

без рис.:  
**851-9337** левая, золотистая охра  
**852-9338** правая, золотистая сиена  
**852-9337** левая, золотистая сиена  
**854-9338** правая, золотисто-кремовый  
**854-9337** левая, золотисто-кремовый  
**855-9338** правая, золотисто-серый  
**855-9337** левая, золотисто-серый  
**856-9338** правая, золотисто-черный  
**856-9337** левая, золотисто-черный



**851-9330** Флорентийская плит-  
ка для ступеней  
золотистая охра

25 x 35 см  
без рис.:  
**852-9330** золотистая сиена, R11/A  
**854-9330** золотисто-кремовый, R11/A  
**855-9330** золотисто-серый, R11/A  
**856-9330** золотисто-черный, R11/A

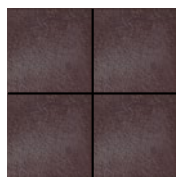


# Historia

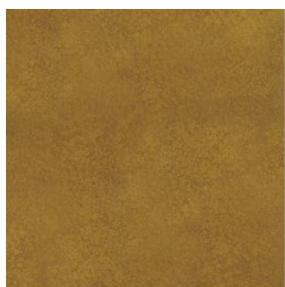
Экструдированная керамическая плитка, высокая точность, DIN EN 14411, группа АIIа - часть 1, глазурованная (GL), для пола и стен, для внутреннего и наружного применения (типа «кабанчик»)



951 табак



961 патрицианский красный

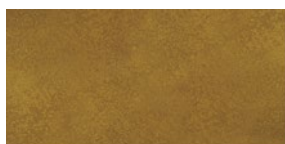


951-1620 Настенная/напольная плитка табак

25 x 25 см

без рис.:

961-1620 патрицианский красный



951-1100 Настенная/напольная плитка табак

12,5 x 25 см

без рис.:

961-1100 патрицианский красный



951-2110 Бордюры табак

8,3 x 25 см

без рис.:

961-2110 патрицианский красный



951-2120 Бордюры табак

6,2 x 25 см

без рис.:

961-2120 патрицианский красный



951-4822 Угловая плитка для ступеней табак

12,5 x 25 см

без рис.:

961-4822 патрицианский красный



951-9066 Окантовка, закругленная табак

8,3 x 25 см

без рис.:

961-9066 патрицианский красный

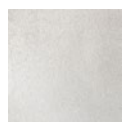
Группа нагрузки 3



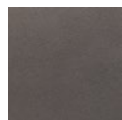


# Oxyd

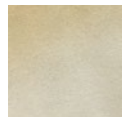
Экструдированная керамическая плитка, высокая точность, DIN EN 14411, группа AIIa - часть 1, глазурованная (GL), для пола и стен, для внутреннего и наружного применения (типа «кабанчик»)



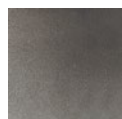
9110 белый муаровый



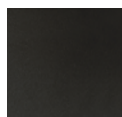
9111 серо-коричневый муаровый



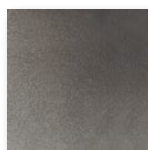
9112 охра муаровая



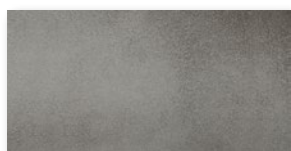
9113 антрацит муаровый



9114 черный



**9113-1200** Настенная/напольная плитка  
антрацит муаровый  
12,5 x 12,5 см  
без рис.:  
**9110-1200** белый муаровый  
**9111-1200** серо-коричневый муаровый  
**9112-1200** охра муаровая  
**9114-1200** черный



**9113-1100** Настенная/напольная плитка  
антрацит муаровый  
12,5 x 25 см  
без рис.:  
**9110-1100** белый муаровый  
**9111-1100** серо-коричневый муаровый  
**9112-1100** охра муаровая  
**9114-1100** черный



**9113-1620** Настенная/напольная плитка  
антрацит муаровый  
25 x 25 см  
без рис.:  
**9110-1620** белый муаровый  
**9111-1620** серо-коричневый муаровый  
**9112-1620** охра муаровая  
**9114-1620** черный



**9113-2120** Бордюры  
антрацит муаровый  
6,2 x 25 см  
без рис.:  
**9110-2120** белый муаровый  
**9111-2120** серо-коричневый муаровый  
**9112-2120** охра муаровая  
**9114-2120** черный



**9113-2110** Бордюры  
антрацит муаровый  
8,3 x 25 см  
без рис.:  
**9110-2110** белый муаровый  
**9111-2110** серо-коричневый муаровый  
**9112-2110** охра муаровая  
**9114-2110** черный



**9113-906** Окантовка, закругленная  
антрацит муаровый  
8,3 x 25 см  
без рис.:  
**9110-9066** белый муаровый  
**9111-9066** серо-коричневый муаровый  
**9112-9066** охра муаровая  
**9114-9066** черный

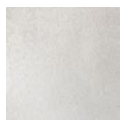
Группа нагрузки 4



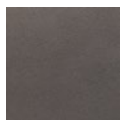


# Oxyd

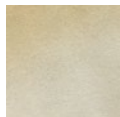
Экструдированная керамическая плитка, высокая точность, DIN EN 14411, группа АIIа - часть 1, глазурованная (GL), для пола и стен, для внутреннего и наружного применения (типа «кабанчик»)



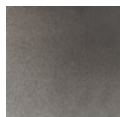
9110 белый муаровый



9111 серо-коричневый муаровый



9112 охра муаровая



9113 антрацит муаровый



9114 черный



**9113-4822** Угловая плитка для ступеней антрацит муаровый

12,5 x 25 см

без рис.:

**9110-4822** белый муаровый

**9111-4822** серо-коричневый муаровый

**9112-4822** охра муаровая

**9114-4822** черный



**9113-2541** Уголок антрацит муаровый

73 x 240/115 x 11 mm

без рис.:

**9110-2541** белый муаровый

**9111-2541** серо-коричневый муаровый

**9112-2541** охра муаровая

**9114-2541** черный



**9113-2531** Уголок антрацит муаровый

52 x 240/115 x 11 mm

без рис.:

**9110-2531** белый муаровый

**9111-2531** серо-коричневый муаровый

**9112-2531** охра муаровая

**9114-2531** черный

Группа нагрузки 4







9113 антрацит муаровый



9111 серо-коричневый муаровый



9112 охра муаровая



9110 белый муаровый

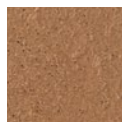


9114 черный



# Cotto Naturale

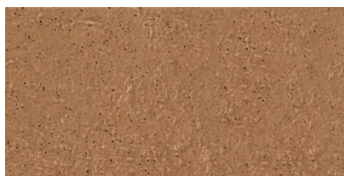
Экструдированная керамическая плитка, высокая точность, DIN EN 14411, группа АIIа - часть 1, глазурованная (GL), покрытия пола и стен, для внутреннего и наружного применения (типа «кабанчик»)



42613 котто



42623 котто-желтый



**42613-1020** Напольная/настенная плитка котто, R9  
15 x 30 см  
без рис.:  
**42623-1020** котто-желтый, R9



**42613-4822** Угловая плитка для ступеней котто, R9  
12,5 x 25 см  
без рис.:  
**42623-4822** котто-желтый, R9



**42613-4825** Угловая плитка для ступеней котто, R9  
12,5 x 30 см  
без рис.:  
**42623-4825** котто-желтый, R9



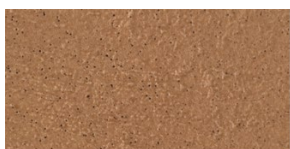
**42613-1630** Напольная/настенная плитка котто, R9  
25 x 25 см  
без рис.:  
**42623-1630** котто-желтый, R9



**42613-9066** Окантовка, закругленная котто  
8,3 x 25 см  
без рис.:  
**42623-9066** котто-желтый



**42613-9063** Окантовка, закругленная котто  
8,3 x 30 см  
без рис.:  
**42623-9063** котто-желтый



**42613-1010** Напольная/настенная плитка котто, R9  
12,5 x 25 см  
без рис.:  
**42623-1010** котто-желтый, R9



**42613-9330** Флорентийская плитка для ступеней котто, R9  
25 x 35 см  
без рис.:  
**42623-9330** котто-желтый, R9



**42613-9338** Флорентийская окантовка правая котто  
440/73 x 194/108 x 11 mm  
без рис.:  
**42613-9337** левая, котто  
**42623-9338** правая, котто-желтый  
**42623-9337** левая, котто-желтый

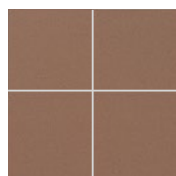
Группа нагрузки 3



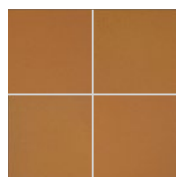


# Naturkeramik

Экструдированная керамическая плитка, высокая точность, DIN EN 14411, группа AIIa - часть 1, неглазурованная (UGL), для пола и стен, для внутреннего и наружного применения (типа «кабанчик»)



010S осенняя листва



070S натуральный красный



948 портофино



010S-4822 Угловая плитка для ступеней осенняя листва, R11/B

12,5 x 25 см

без рис.:

070S-4822 натуральный красный, R11/B  
948-4822 портофино, R11/A



010S-9570 Treppenplatte (rilliert) осенняя листва, R11/B

25 x 30 см

без рис.:

070S-9570 натуральный красный, R11/B

948-9570 портофино, R11/A

010S-9573 Еске левая, осенняя листва, R11/B

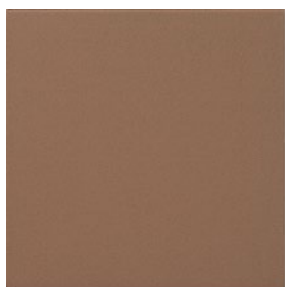
070S-9573 Еске левая, натуральный красный, R11/B

948-9573 Еске левая, портофино, R11/A

010S-9574 Еске правая, осенняя листва, R11/B

070S-9574 Еске правая, натуральный красный, R11/B

948-9574 Еске правая, портофино, R11/A



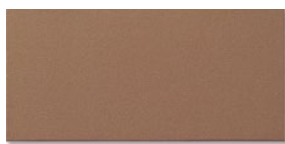
010S-1630 Напольная/настенная плитка осенняя листва, R11/B

25 x 25 см

без рис.:

070S-1630 натуральный красный, R11/B

948-1630 портофино, R11/A



010S-1010 Напольная/настенная плитка осенняя листва, R11/B

12,5 x 25 см

без рис.:

070S-1010 натуральный красный, R11/B

948-1010 портофино, R11/A



010S-9338 Флорентийская окантовка правая осенняя листва

440/73 x 194/108 x 11 mm

без рис.:

070S-9338 правая, натуральный красный

948-9338 правая, портофино

010S-9337 левая, осенняя листва

070S-9337 левая, натуральный красный

948-9337 левая, портофино



010S-9330 Флорентийская плитка для ступеней осенняя листва, R11/B

25 x 35 см

без рис.:

070S-9330 натуральный красный, R11/B

948-9330 портофино, R11/A



010S-9335 Флорентийский уголок осенняя листва, R11/B

35 x 35 см

без рис.:

070S-9335 натуральный красный, R11/B

948-9335 портофино, R11/A



010S-55420 Residence осенняя листва, R11/B

25 x 30 см

без рис.:

070S-55420 натуральный красный, R11/B



010S-9066 Окантовка, закругленная осенняя листва

8,3 x 25 см

без рис.:

070S-9066 натуральный красный

948-9066 портофино





# Безопасность для ходьбы

## 1. Коэффициент трения/безопасность для ходьбы/противоскользкие свойства

Предписания по организации рабочих мест и правила техники безопасности требуют, чтобы полы были ровными, нескользкими и легко чистились. Особые меры безопасности требуются, если опасность поскользнуться существует в связи с обращением с водой, маслами, шламами, жирами или отходами. При выборе материалов покрытий необходимо принимать это во внимание. Эти четкие требования опираются на результаты исследований страховщиков, которые показывают, что среди всех причин несчастных случаев поскользнуться стоит на первом месте.

### 1.1. Использование в промышленности

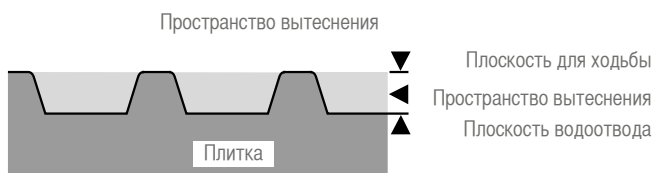
Компетентный орган:

Deutsche Gesetzliche Unfallversicherung, Mittelstraße 51, 10117 Берлин-Митте, Телефон: + 49 - 30 - 2 88 76 -38 00, Факс: - 3808, www.dguv.de, info@dguv.de

Стандарт на проведение испытаний: DIN 51130.

Памятка: Правила по технике безопасности и охране труда Объединения отраслевых страховых союзов 181 «Пол в рабочих помещениях и рабочих зонах с опасностью поскользнуться».

Методы испытаний: Наклонная плоскость, ходьба в защитной обуви, средство для скольжения – машинное масло.



Пространство вытеснения/минимальный объем:

V 4	4 cm <sup>3</sup> / dm <sup>2</sup>	V 6	6 cm <sup>3</sup> / dm <sup>2</sup>
V 8	8 cm <sup>3</sup> / dm <sup>2</sup>	V 10	10 cm <sup>3</sup> / dm <sup>2</sup>

Отделка поверхности может быть ровной, с мелкой шероховатостью, шероховатой или профилированной.

Пространство вытеснения (V4-V10) – это открытая полость между верхней плоскостью для ходьбы и плоскостью водоотвода на профилированных поверхностях.

Плитка с противоскользким покрытием в соответствующей серии обозначается логотипом «GRIP»:



### 1.2. Зоны для хождения босиком

Компетентный орган: Deutsche Gesetzliche Unfallversicherung, Mittelstraße 51, 10117 Берлин-Митте, Телефон: + 49 - 30 - 2 88 76-38 00, Факс: - 3808, www.dguv.de, info@dguv.de, www.unfallkassen.de.

Полы во влажных зонах, где ходят босиком, напр., в ванных, больницах, а также в раздевалках, умывальных и душевых помещениях в местах занятий спортом и на рабочих местах.

Стандарт на проведение испытаний: DIN 51097.

Памятка: BGI/GUV-I 8527 «Напольные покрытия во влажных зонах для хождения босиком».

Методы испытаний: Наклонная плоскость, ходьба босиком, средство для скольжения – раствор смачивающего средства.

Поверхности ровные, микрошероховатые или умеренно профилированные. Противоскользкая глазурь с микрошероховатостями прекрасно себя зарекомендовала.

Оценочные группы соотношены с соответствующими сферами применения.

Информацию можно получить в Немецком обществе страхования от несчастных случаев и в AGROB BUCHTAL.

Все данные, как, напр., цитаты из нормативных документов по продукции и испытаниям, следует рассматривать в качестве необязательных рекомендаций. Силу имеют соответствующая действующая редакция.

## Оценочные группы

Требуемые оценочные группы и соответствующие им рабочие зоны с опасностью поскользнуться указаны в подробной таблице. Информацию можно получить в Немецком обществе страхования от несчастных случаев и в AGROB BUCHTAL.

## Испытание на «наклонной поверхности»

Оценочные группы	Угол наклона	Промысловая зона
R9	> 6°-10° малый коэффициент сцепления	
R10	> 10°-19° нормальный коэффициент сцепления	
R11	> 19°-27° повышенный коэффициент сцепления	
R12	> 27°-35° высокий коэффициент сцепления	
R13	> 35° очень высокий коэффициент сцепления	

Указанные углы наклона служат исключительно в целях классификации оценочных групп, нельзя сравнивать их с углом наклона скосов/рамп.

## Оценочная группа А

- Проходы для ходьбы босиком (почти сухие)
- Индивидуальные и общие раздевалки
- Дно бассейнов в зонах для не умеющих плавать, если во всей зоне глубина воды составляет более 80 см
- Сауны и зоны отдыха (почти сухие)

## Оценочная группа В

- Проходы для ходьбы босиком, не входящие в группу А
- Душевые комнаты
- Зона дезинфекционных опрыскивателей
- Проходы к бассейнам
- Дно бассейнов в зонах для не умеющих плавать, если глубина воды оставляет менее 80 см
- Дно бассейнов в зонах для не умеющих плавать с искусственными волнами
- Переносные полы
- Детские бассейны
- Стремянки и лестницы вне зоны бассейна
- Открытые для прохода поверхности платформ для прыжков в воду и трамплинов для прыжков в воду, если они не включены в группу С
- Сауны и зоны отдыха, не входящие в группу А

**Оценочная группа С**

- Ведущие в воду стремянки и лестницы
- Лестницы, ведущие к трамплинам для прыжков в воду и водяным горкам-спускам
- Поверхности платформ и трамплинов для прыжков в воду по всей длине, выделенной для ныряльщика (нескользкая зона поверхности платформ и трамплинов для прыжков в воду должна заходить на переднюю часть, за которую ныряльщик берется руками или становится ногами)
- Проходные бассейны
- Скошенные края бассейнов

**1.3. Измерение трения при скольжении**

Компетентный орган: Deutsche Gesetzliche Unfallversicherung, Mittelstraße 51, 10117 Берлин-Митте, Телефон: + 49 - 30 - 2 88 76 - 38 00, Факс: - 3808, www.dguv.de, info@dguv.de, www.unfallkassen.de.

Стандарт на проведение испытаний: DIN 51131

Памятка: BGI/GUV-I 8687 «Оценка опасности поскользвания в производственных условиях»

Это испытание не является испытанием на определение типа и поэтому не может использоваться ни для выбора половое покрытие на стадии планирования, ни для отнесения к оценочной группе противоскользких свойств. Данный метод может использоваться, например, для определения успешности мероприятий по очистке или при запланированном изменении применения.




Для выбора напольного покрытия разрешается применять исключительно только нормативы BGR/GUV-R 181 или BGI/GUV-I 8527!

**1.4. Частная собственность**

Стандартных нормативов касательно безопасности для ходьбы для керамического половое покрытие в частных домах нет.

Тем не менее, рекомендуется выбирать защищенную от скольжения плитку в соответствии с индивидуальными представлениями о безопасности.

**Испытание на «наклонной поверхности»**

Оценочные группы	Угол наклона	Зоны, где ходят босиком
A	$\geq 12^\circ$	
B	$\geq 18^\circ$	
C	$\geq 24^\circ$	

Указанные углы наклона служат исключительно только в целях классификации оценочных групп, их нельзя сравнивать с углами наклона скосов/рамп.

## Регламент на строительные материалы и знак CE

**1. Регламент на строительные материалы (BauPVO)**

Регламент на строительные материалы отличается от действовавшей ранее Директивы о строительных материалах, в частности, требованиями о наличии декларации о рабочих характеристиках, знака CE и оценки и проверки стойкости рабочих характеристик.

Строительные материалы, выпущенные в обращение до 01 июля 2013 года, должны соответствовать Регламенту на строительные материалы. Под «пуском в обращение» имеется в виду первый выпуск строительного материала на европейский рынок его изготовителем.

Обращаем внимание на то, что термин «предоставление» в это понятие не входит и означает передачу пущенного в обращение строительного материала в цепи поставок, напр., из специализированного магазина плитки конечному потребителю.

Основные особенности строительного материала, в данном случае керамических плиток и плит, указаны в Приложении ZA гармонизированного норматива DIN EN 14411.

**2. Знак CE**

С помощью этого знака изготовитель документирует свою ответственность за соответствие рабочих характеристик строительного материала, тому, что заявлено в декларации о рабочих характеристиках, а также за соблюдение всех действующих европейских правовых предписаний.

Кроме того, он отвечает за нанесение знака CE на сам строительный материал, на этикетку или упаковку. Знак CE является единственным указанием на соответствие всем основным особенностям строительного материала. Дополнительные знаки разрешается наносить

только в отношении тех аспектов, которые в нашем случае не регулируются нормой DIN EN 14411.

**3. Декларация о рабочих характеристиках**

С 01 июля 2013 г. все изготовители обязаны сопровождать все свои строительные материалы декларацией о рабочих характеристиках. Таким образом, они принимают на себя обязательства по соответствию строительного материала заявленным рабочим характеристикам. Декларация о рабочих характеристиках заменяет собой требуемую ранее декларацию о соответствии.

Основой для декларации о рабочих характеристиках служит техническая документация изготовителя. В нее, среди прочего, входят результаты внутривзаводского производственного контроля, напр., первичные проверки.

Декларация о рабочих характеристиках должна иметь назначаемый изготовителем по своему усмотрению номер, на который ссылается знак CE и который позволяет однозначно идентифицировать строительный материал.

Декларация о рабочих характеристиках может предоставляться в печатном или электронном виде (напр., по эл. почте, на CD или USB-носителе).

Кроме того, декларации о рабочих характеристиках строительных материалов можно посмотреть на сайте AGROB BUCHTAL GmbH [www.agrob-buchtal.de/leistungserklaerung](http://www.agrob-buchtal.de/leistungserklaerung). В качестве варианта доступа также предлагается сосканировать следующий QR-код:



Все данные, такие как цитаты из нормативных документов по продукции и испытаниям, следует рассматривать в качестве необязательных рекомендаций. Силу имеют соответствующие действующие редакции.



AGROB BUCHTAL GmbH  
Buchtal 1, D-92521 Schwarzenfeld  
Tel.: +49 (0) 94 35-391-0  
Fax: +49 (0) 94 35-391-34 52

Servaisstraße, D-53347 Alfter-Witterschlick  
Tel.: +49 (0) 228-391-0  
Fax: +49 (0) 228-391-1273

E-Mail [agrob-buchtal@deutsche-steinzeug.de](mailto:agrob-buchtal@deutsche-steinzeug.de)  
Internet [www.agrob-buchtal.de](http://www.agrob-buchtal.de)

