

# Der Handgeformte vom Niederrhein

Hand-moulded bricks  
from the Lower Rhine



# BRICK



Das Bauen mit gebrannten Ziegeln hat eine Geschichte von über 5 000 Jahren.

So lange gibt es den Handgeformten von Muhr noch nicht. Seine Geschichte umfasst über 50 Jahre, aber auf der Zeitachse, die in die Zukunft weist, hat der Handgeformte vom Niederrhein noch unendlich lange Zeit.

Die Muhr-Zeit ist eine Zeit dezenter oder kräftiger, aber immer nuancenreicher Farben.



Brick-building has a tradition of more than 5 000 years.

Hand-moulded bricks from Muhr do not exist that long. Their story started only about 50 years ago. But on the timeline pointing to the future, there is still infinite time for hand-moulded bricks from the Lower Rhine region.

In the Muhr era brick colours may be either unobtrusive or intense, but always full of nuances.

#### Werksübernahme

Heinrich Wilhelm Muhr übernahm am 01.03.1956 den Betrieb auf Spillekensward. 1964 wurde eine künstliche Trocknung mit einem Blechumlauf errichtet.

#### Plant takeover

On 1 March 1956 Heinrich Wilhelm Muhr took over the plant on Spillekensward. In 1964 a dehydration unit with a metal sheet revolution was installed.

#### Ein neuer Betrieb

Mit örtlichen Bauunternehmern wurde von 1968 bis 1973 ein neuer Betrieb erbaut.

Mit zwei Pressen konnten ca. 25 Millionen Steine pro Jahr gefertigt werden. Im Jahr 1970 übernahm Wolfgang Muhr die Leitung des Betriebes. Bis 1979 wurde parallel ein neuer Betriebsteil erbaut. Dort wurden die Pressen, Trockner und Öfen Nr. 3 und 4 aufgestellt. Mit vier Pressen und 130 Mitarbeitern wurde eine Kapazität von 50 Millionen Steinen im Jahr erreicht. Mit der Tagesproduktion ließen sich 20 Einfamilienhäuser bauen. 1988 folgte dann eine erste teilautomatisierte Ablade- und Verpackungsanlage. 1989 wurde eine neue Lehmaufbereitung gebaut.

Seit 2004 führt Maik Muhr das Unternehmen in dritter Generation.

#### A new plant

From 1968 to 1973 a new plant was built with local building contractors.

Two moulding presses helped to produce approx. 25 million bricks per year. In 1970 Wolfgang Muhr took the lead of the company. Concurrently, a new plant section was constructed until 1979. Its purpose was to accommodate the presses, the dehydrator and kilns no. 3 and 4. Four presses and 130 employees allowed for a capacity of 50 million bricks per year. One daily output sufficed to build 20 one-family houses. In 1988, the first semi-automatic unloading and packaging line was installed. In 1989, a new clay processing plant was established.

Since 2004 the company is managed by Maik Muhr in third generation.



Dipl.-Ing. Maik Muhr



Jens Herzberg



Michel Terlinden



Handformverblender mit Charakter.  
Das exklusive, angenehme Farbspiel wird  
durch die natürliche Strukturierung noch  
unterstrichen.

Hand-moulded facing bricks with personality.  
Their natural texture even emphasizes the  
exclusive and pleasant interplay of colours.

Unsere Empfehlungen:  
Our recommendations:

NF - E53

Preston



WDF - E55

Yorkshire



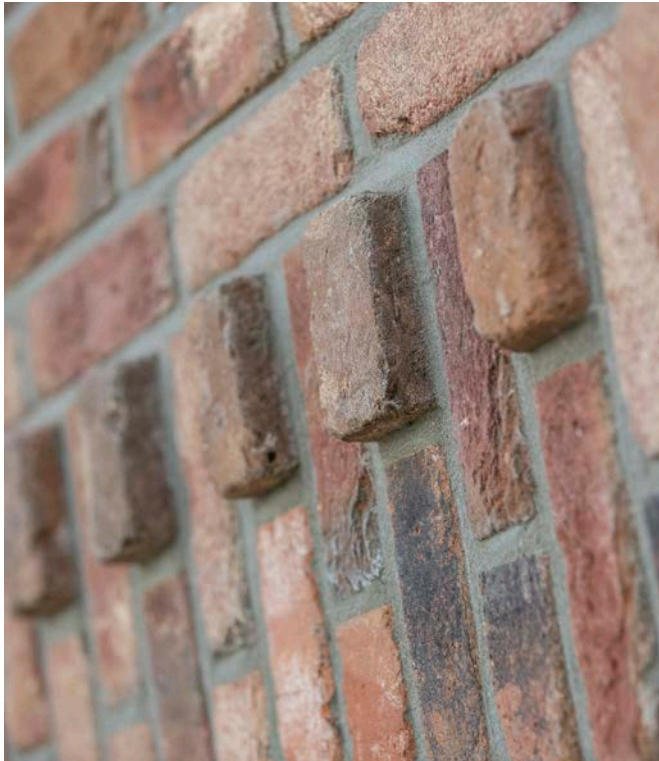
WDF - E51

Leeds



Project  
Netterden





Raum für kreative Ideen.  
Diese helleren Nuancen lassen sich vielfältig kombinieren. Das weiche Farbspiel und die dezente Anmutung bieten Raum für gestalterische Ideen.

Room for creative ideas.  
These bright nuances may be combined in a variety of ways. Soft colours and a gentle appearance offer room for creative ideas.

Unsere Empfehlungen:  
Our recommendations:

NF - E38

Mediterran

WDF - E40G Kingston Weathered Gault Gerumpelt

NF - E38G

Mediterran Gerumpelt

# Project Holstein Barock Gerumpelt





Ein exquisiter Stein für höchste Ansprüche.  
Die bossierte Oberfläche verleiht dem Stein  
Spannung und Schattierung.

An exquisite brick meeting the highest demands.  
The rockface facing bricks are fascinating and  
provide for shading.

Unsere Empfehlungen:  
Our recommendations:

WF - E12

Amsterdam



WDF - E02

Rotbraun Bunt



NF - E13G

Friesland Gerumpelt





Project  
Rotbraun Bunt Bossiert





Dieser Kohle-Salz-Brand besticht durch sein dezent markantes Farbspiel.

Unsere Empfehlungen:  
Our recommendations:

WF - E50

Braun Blau



NF - E25

Havanna



WDF - E53G

Preston Gerumpelt



# Project Preston





Schöne Optik in individueller Handschrift.  
Die Fassade gewinnt durch die lebendige  
Flächenwirkung.

Beautiful appearance with an individual touch.  
The facade benefits from the vivid surface  
impression.

Unsere Empfehlungen:  
Our recommendations:

WDF - E67

Zeeland



WDF - E66

Lippetal



WDF - E69

Hasetal



# Project Sylt





Handformverblender mit Ausstrahlung.  
Das stimmungsvolle Farbspiel dieses Steins  
strahlt Wärme und Urwüchsigkeit aus.

Hand-moulded bricks with charisma.  
With an impressive play of colours, they  
spread warmth and nativeness.

Unsere Empfehlungen:  
Our recommendations:

NF - E68

Flämisch Antik



NF - E45

Marston Red Multi



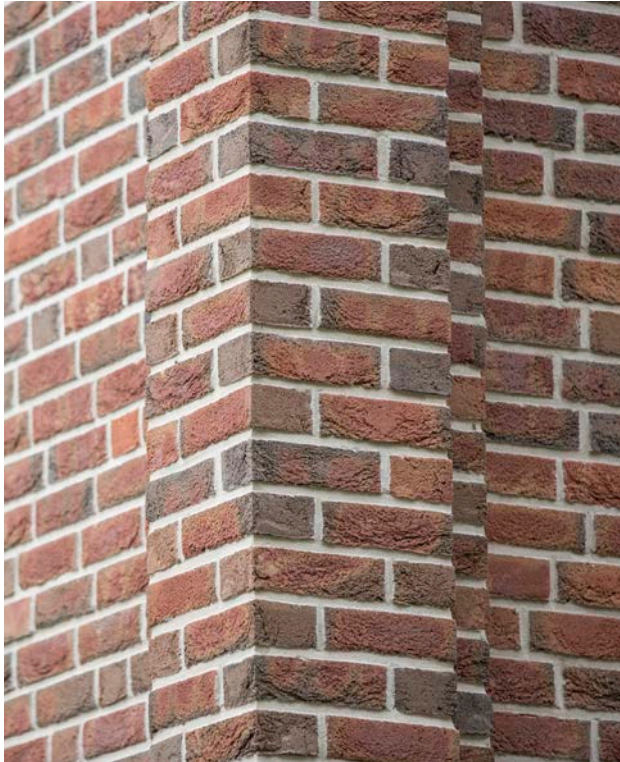
NF - E35

Holstein Barock



# Project Wardbrand





Durch Kombinationen lassen sich große Flächen aufbrechen und detailgenau darstellen.

Unsere Empfehlungen:  
Our recommendations:

WF - E29

Delft



NF - E6

Niederrhein Rot Geflammt



WF - E19

Rotterdam





# Project Magma + Bronze Bunt Geflammt





Durch natürliche Einflüsse, als auch dem Vorgang des Rumpelns, entsteht eine zeitlos-klassische Fassade.

Unsere Empfehlungen:  
Our recommendations:

WF - E31G

Alt Maasbrand Gerumpelt



WDF - E69G

Hasetal Gerumpelt



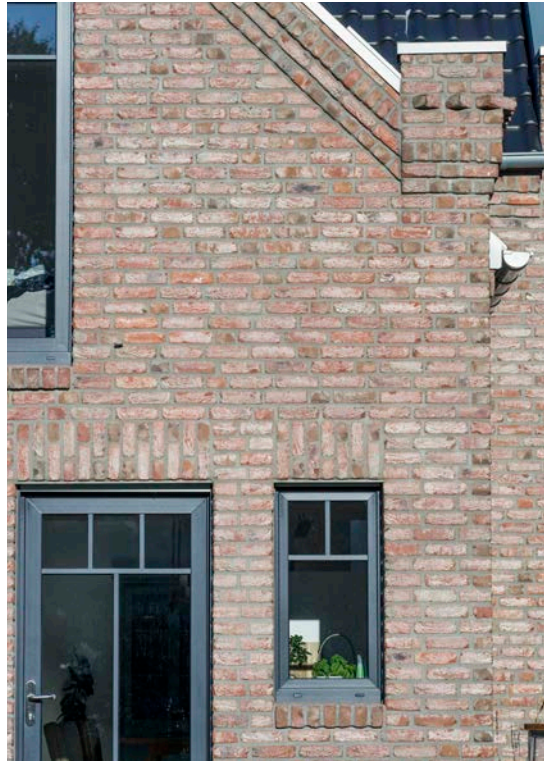
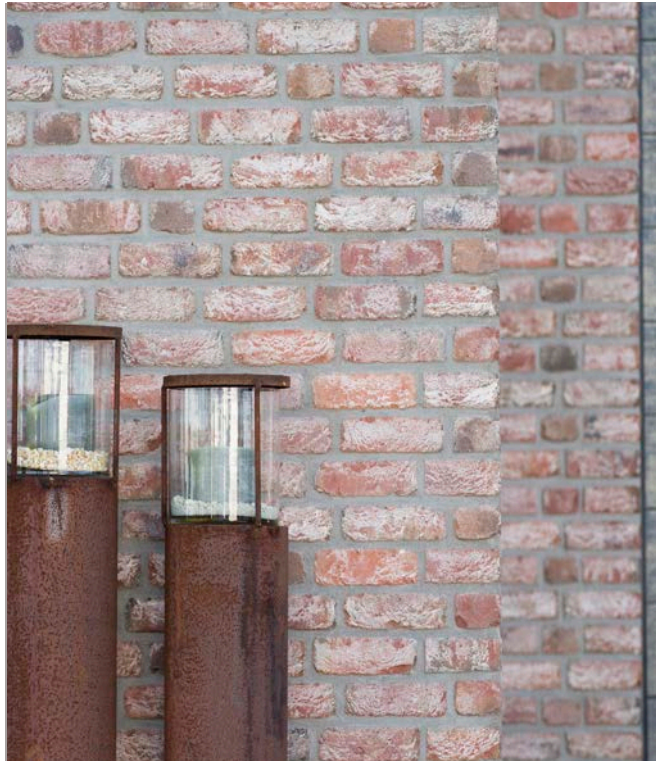
NF - E10G

Alt Rheinland Gerumpelt



# Project Marston Red Multi Gerumpelt





Der moderne Baustil gepaart mit traditioneller Backsteincharakteristik und modernen Farben lässt diese Sortierung zeitlos elegant aussehen.

Unsere Empfehlungen:  
Our recommendations:

WDF - E31

Alt Maasbrand



NF - E56

Marseille



WDF - E22

Angerland



# Project Alt Rheinland Gerumpelt





Niemals langweilig.  
Eine markante Oberflächenstruktur mit auffälligem Farbspiel ist das Charakteristikum dieses Handformziegels.

Never dreary.  
A striking surface structure with an eye-catching play of colours is characteristic for these hand-moulded bricks.

Unsere Empfehlungen:  
Our recommendations:

BS - E58

Cortes



NF - E10

Alt Rheinland



NF - E59

Monaco



# Project Alt Maasbrand





Stein für Stein harmonisch  
aufeinander abgestimmt.  
Diese mediterranen Farben überzeugen  
durch ein frisches, unaufdringliches Äußeres.

Brick by brick a perfect match.  
Mediterranean colours provide for a fresh and  
unobtrusive appearance.

Unsere Empfehlungen:  
Our recommendations:

BS - E40

Kingston Weathered Gault



WDF - E35G

Holstein Barock Gerumpelt



BS - E98

Harewood Blend





# Project Mediterran





Traditionelle Handformverblender.  
Sie überzeugen vor allem im Wohnungsbau  
durch ihre vielfältigen Variationsmöglichkeiten.

Traditional hand-moulded bricks.  
Due to the wide variety of possibilities they  
offer, they are highly valued especially in  
the field of residential construction.

Unsere Empfehlungen:  
Our recommendations:

WDF - E28

Netterden



WDF - E33

Moyland



WDF - E45G

Marston Red Multi Gerumpelt



# Project Friesland





Der Tradition verpflichtet –  
klassische Farben in gerumpelter Variante  
im modernen Gewand.

Unsere Empfehlungen:  
Our recommendations:

WDF - E67G

Zeeland Gerumpelt



WDF - E33G

Moyland Gerumpelt



WF - E20

Ruhrtal Mangan



# Project Netterden Gerumpelt





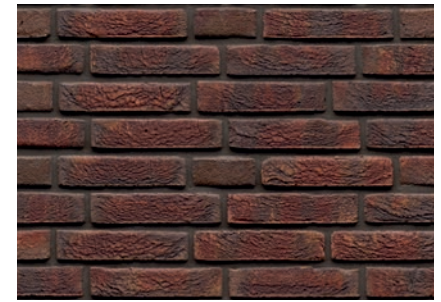
WF - E50 Braun Blau ◀



NF - E89 Detroit ◀



WDF - E25G Havanna  
Gerumpelt ◀



WF - E29 Delft ◀



WDF - E55 Yorkshire ◀



WDF - E51 Leeds ◀



WDF - E28 Netterden ◀



WF - E12 Amsterdam ◀



NF - E53 Preston ◀



WF - E20 Ruhrtal Mangan ◀



WDF - E28G Netterden  
Gerumpelt ◀



NF - E6 Niederrhein Rot Geflammt ◀



WDF - E53G Preston  
Gerumpelt ◀



NF - E25 Havanna ◀



WF - E19 Rotterdam ◀



NF - E7 Westfälisch Bunt ◀

S.11 ◀

S.29 ◀



WDF - E02 Rotbraun Bunt ◀



NF - E Sorte MG - Rotbunt Geflammt ◀



WF - E37 Sylt ◀



WDF - E67G Zeeland  
Gerumpelt ◀



WDF - E1 Bronze Bunt Geflammt ◀



DF - E Sorte M - Rotbraun Bunt ◀



WDF - E13 Friesland ◀



NF - E69 Hasetal ◀



WDF - E33 Moyland ◀



WDF - E66 Lippetal ◀



NF - E13G Friesland  
Gerumpelt ◀



WDF - E69G Hasetal  
Gerumpelt ◀



WDF - E33G Moyland  
Gerumpelt ◀



WDF - E66G Lippetal  
Gerumpelt ◀



WDF - E67 Zeeland ◀



NF - E32 Wardbrand ◀

S.17

S.13

S.27

S.15



NF - E32G Wardbrand Gerumpelt



NF - E35 Holstein Barock



NF - E38G Mediterran Gerumpelt



WF - E31G Alt Maasbrand Gerumpelt



NF - E68 Flämisch Antik



WDF - E35G Holstein Barock Gerumpelt



NF - E10 Alt Rheinland



WDF - E22 Angerland



WDF - E45 Marston Red Multi



NF - E36 Rheinisch Bunt



NF - E10G Alt Rheinland



BS - E58 Cortes



WDF - E45G Marston Red Multi Gerumpelt



NF - E38 Mediterran



WDF - E31 Alt Maasbrand



NF - E88 Nizza

S.7

S.21

S.19

S.25

S.23





BS - E57 Pizarro ◀



BS - E40 Kingston Weathered Gault ◀



BS - E27 Kingsbridge  
(Objektsortierung) ◀



NF - E44 Juist  
(Objektsortierung) ◀



NF - E56 Marseille ◀



WDF - E16 Norderney  
(Objektsortierung) ◀



NF - E34 Rheingold  
(Objektsortierung) ◀



WDF - E56GED Marseille Gedämpft  
(Objektsortierung) ◀



NF - E59 Monaco ◀



WDF - E92 Magma  
(Objektsortierung) ◀



NF - E42 Wardbunt  
(Objektsortierung) ◀



NF - E36GED Rheinisch Bunt Gedämpft  
(Objektsortierung) ◀



BS - E98 Harewood Blend ◀



BS - E41 Radbrook Multi  
(Objektsortierung) ◀



WDF - E54 Knightsbridge  
(Objektsortierung) ◀



BS - E69GED Hasetal Gedämpft  
(Objektsortierung) ◀

# SIZE VARIATION

Formatvariationen  
variations in size



DF \_\_\_\_\_ Dünnformat ◀  
240 x 115 x 52 mm



RF \_\_\_\_\_ Reichsformat ◀  
240 x 115 x 65 mm



BS \_\_\_\_\_ British Standard ◀  
215 x 102 x 65 mm



WDF \_\_\_\_\_ Waldickformat ◀  
210 x 100 x 65 mm



WF \_\_\_\_\_ Waalformat ◀  
210 x 100 x 50 mm



NF \_\_\_\_\_ Normalformat ◀  
240 x 115 x 71 mm



E-NF \_\_\_\_\_ Euronormalformat ◀  
240 x 100 x 71 mm

Oberflächenvariationen  
*variations in surfaces*



Handform besandet ◀



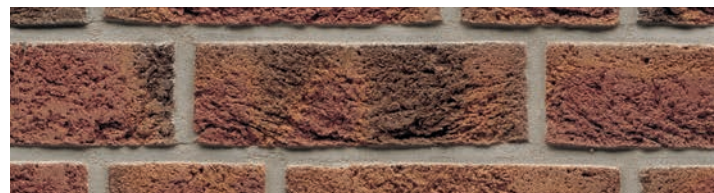
Handstrich ◀



Gerumpelt ◀



Handform Kohle ◀



Handform Sägemehl ◀



Formstrich ◀



Stock Texture ◀



Bossiert ◀



Kohle-Salz-Brand ◀



Klinkerwerke Heinrich W. Muhr GmbH & Co. KG  
Fackeldeystraße 80 – 100  
46446 Emmerich am Rhein (Germany)  
Tel.: +49 2822 9303-0  
Fax: +49 2822 3835

Klinkerwerk Muhr GmbH & Co. KG  
Bergheider Straße 1  
03238 Lichterfeld (Germany)  
Tel.: +49 3531 6503-0  
Fax: +49 3531 62020

[info@klinkerwerke-muhr.de](mailto:info@klinkerwerke-muhr.de)  
[www.klinkerwerke-muhr.de](http://www.klinkerwerke-muhr.de)