

# BUCHTAL PIAZZA

Neue Wege mit Keramik  
New ways with ceramics



Ein Produkt, viele Einsatzbereiche  
One product, many areas of application





## Stilvoll und robust Stylish and robust

Der keramische Pflasterstein Buchtal Piazza bündelt alle Vorzüge, die eine ästhetisch und funktionell überzeugende Pflasterung erst möglich machen. Mit sorgfältig abgestimmten Farben und dezenter Oberflächenstruktur unterstreicht Buchtal Piazza die Ausstrahlung anspruchsvoller Architektur – im klassischen wie im modernen Umfeld. Weil Farben und modulare Formate exakt aufeinander abgestimmt sind, lässt sich der keramische Pflasterstein hervorragend mit der Serie Naturkeramik kombinieren. Dadurch entstehen architektonisch vorbildliche Lösungen mit harmonischen Übergängen vom Innen- in den Außenbereich. Dass Buchtal Piazza ideale Voraussetzungen für den harten Dauereinsatz bei Wind und Wetter mitbringt, versteht sich von selbst.



The ceramic Buchtal Piazza paving stone combines all the advantages which are the essential precondition for paving which convinces both from the aesthetic and the functional point of view. With its carefully matched colours and its discreet surface structure, Buchtal Piazza underlines the expressiveness of demanding architecture – in classic and modern environments alike. As the colours and modular formats are precisely matched to each other, the ceramic paving stone can be excellently combined with the Naturkeramik series. This is how exemplary architectural solutions with harmonious transitions from indoor to outdoor areas is realised. It goes without saying that Buchtal Piazza offers ideal conditions for use in a tough environment permanently exposed to wind and weather.



## Produkt-Vorteile Product advantages

- Formate modular kombinierbar
- Trittsicher: Bewertungsgruppe R11/ B
- Leichte Reinigung und deutlich weniger Algen- und Moosbewuchs dank dicht „gesinterter“ (gebrannter) Oberfläche
- Nicht nur dünn an der Sichtseite, sondern komplett durchgefärbt
- Keine Kalkausblühungen
- Bei über 1.100 °C im Langzeitbrand gefertigt
- Absolut lichtecht und UV-beständig
- Chemikalienbeständig, auch gegen aggressive Medien wie Streusalz
- Frostbeständig, resistent gegen Asche, Glut etc.
- Hohe Abriebfestigkeit
- Extrem langlebig und dadurch kostengünstig
- The sizes can be combined due to the modular system
- Slip-resistant: valuation group R11 or B
- Easy cleaning and considerably reduced growth of algae and moss due to the densely "sintered" (burnt) surface
- Dyed right through, i.e. not only on the visible side
- No lime efflorescence
- Long-term firing at above 1100 °C
- Absolutely light-fast and resistant to UV light
- Resistant to chemicals as well as aggressive media such as de-icing salt
- Frost-proof, resistant to ash, glowing substances etc.
- High resistance to abrasion
- Extremely durable and economical

Bewährte Klassiker: Keramischer Pflasterstein Buchtal Piazza  
 Tried-and-tested classics: ceramic Buchtal Piazza paving stone

Quadratstein  
Square stone



14,4 x 14,4 x 4,0 cm

Rechteckstein  
Rectangular stone



21,6 x 14,4 x 4,0 cm

Rechteckstein  
Rectangular stone



28,8 x 14,4 x 4,0 cm



Buchtal Piazza



Navona

860-6100, 14,4 x 14,4 cm  
 860-6101, 21,6 x 14,4 cm  
 860-6102, 28,8 x 14,4 cm



Fiori

861-6100, 14,4 x 14,4 cm  
 861-6101, 21,6 x 14,4 cm  
 861-6102, 28,8 x 14,4 cm



San Marco

862-6100, 14,4 x 14,4 cm  
 862-6101, 21,6 x 14,4 cm  
 862-6102, 28,8 x 14,4 cm



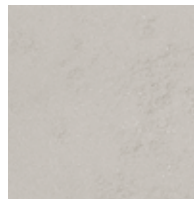
Fontana

863-6100, 14,4 x 14,4 cm  
 863-6101, 21,6 x 14,4 cm  
 863-6102, 28,8 x 14,4 cm



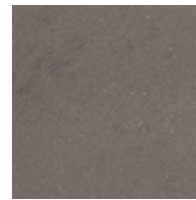
cremebeige  
cream beige

874-6100, 14,4 x 14,4 cm  
 874-6101, 21,6 x 14,4 cm  
 874-6102, 28,8 x 14,4 cm



neutralgrau  
neutral grey

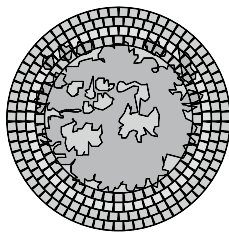
876-6100, 14,4 x 14,4 cm  
 876-6101, 21,6 x 14,4 cm  
 876-6102, 28,8 x 14,4 cm



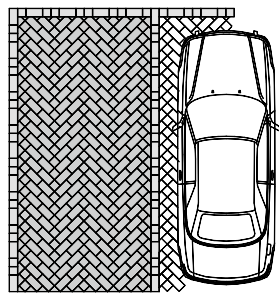
dunkelgrau  
dark grey

877-6100, 14,4 x 14,4 cm  
 877-6101, 21,6 x 14,4 cm  
 877-6102, 28,8 x 14,4 cm

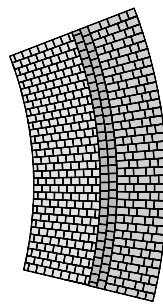
Lösungen mit keramischen Pflastersteinen  
 Solutions with ceramic paving stones



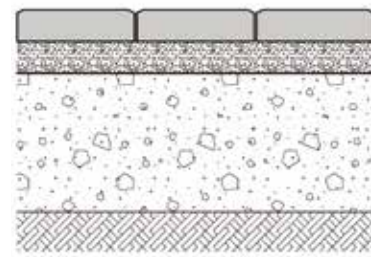
Kreisverlegung  
Circular laying



Parkbuchtmarkierung  
Marking a parking bay



Wegeverlauf  
Routing a path



Buchtal Piazza  
 Splittbett  
Gravel 3-5 cm  
 Frostschutz-  
und Tragschicht  
Frost-protection  
and base layer  
 Planum · Topsoil

Prinzip-Skizze  
Basic sketch





AGROB BUCHTAL GmbH  
Buchtal 1, D-92521 Schwarzenfeld  
Tel.: +49 (0) 94 35-391-0  
Fax: +49 (0) 94 35-391-34 52

Servaisstraße, D-53347 Alfter-Witterschlick  
Tel.: +49 (0) 228-391-0  
Fax: +49 (0) 228-391-1273

E-Mail [info@agrob-buchtal.de](mailto:info@agrob-buchtal.de)  
Internet [www.agrob-buchtal.de](http://www.agrob-buchtal.de)

