



De Steenmeesters

## GEVELS

Esthetisch en functioneel

## BINNEN- EN BUITENMUREN

Duurzaam, robuust en modern

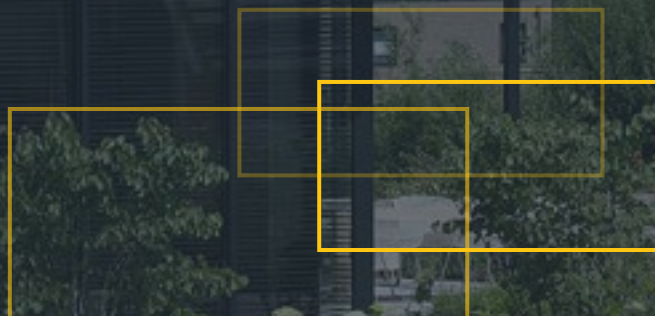
## NIEUWBOUW EN RENOVATIE

Veelzijdige steenstrips

# Assortiment Bouw

DE NIEUWE GENERATIE STEEN

Versie 1, 2022





2022

## INHOUD

<b>GEOSTYLISTIX</b> Enkelzijdig	10
<b>GEOSTYLISTIX PROFILE</b> Enkelzijdig	14
<b>GEOSTYLISTIX WAALFORMAAT</b> Enkelzijdig	16
<b>STEENSTRIPS</b> Enkelzijdig	18
<b>ROX</b> Enkelzijdig	20
<b>BASIX</b> Enkelzijdig	26
<b>BRIXX</b> Dubbelzijdig	32
<b>SOLID BLOXX</b> Dubbelzijdig	38
<b>DUURZAAMHEID</b> Certificeringen	4
<b>GEOSTEEN</b> Unieke categorie	6
<b>ADVIES</b> Dilatatie- en projectadvies	42
<b>METSELSTENEN</b> Checklist en algemene informatie	48
<b>TOTAALONTWERP</b> Het productgamma van MBI	52



# GROENE STROOM

Eigen windmolens en zonnepanelen

## BETON OPNIEUW UITVINDEN DUURZAAMHEID EN MBI

De aanvoer van grondstoffen en afvoer van volle pallets met gevelstenen gaat nagenoeg dag en nacht door. We spannen ons hierbij tot het uiterste in om op een goede en duurzame manier invulling te geven aan alle activiteiten. Duurzaam ondernemen betekent dat wij af en toe ook terug naar de kern van ons bedrijf moeten om beton opnieuw uit te vinden.

### Duurzaam produceren

Gevelstenen van beton maak je van zand, grind en cement. We gebruiken deze basisingrediënten voor het onderbeton en natuurlijke mineralen voor de toplaag. Naast de grondstoffen gebruiken wij veel stroom om de betonmolens en persen te laten draaien. Wij onderzoeken continu of wij andere materialen kunnen toepassen die minder impact hebben op het milieu. Zo hebben wij het 'landzand' bijvoorbeeld vervangen door 'zeezand'; een onuitputtelijke en milieuvriendelijke bron. Ook gebruiken wij duurzame alternatieven voor grind en cement en recycleren wij ons eigen puinafval. Twee windmolens op ons eigen terrein zorgen voor alle groene stroom die wij nodig hebben in ons productieproces. Daarbij voorzien we momenteel twee vestigingen van duizenden zonnepanelen. En wij besparen jaarlijks 100.000 liter diesel dankzij de elektrische heftrucks op ons tasveld. Last but not least zijn onze fabrieken gevestigd aan het water; aanvoer van de grondstoffen vindt per schip plaats. Dat scheelt de uitstoot van duizenden vrachtwagens per jaar en vermindert drukte op de Nederlandse wegen.

### Behalen CO2-Bewust certificaat niveau 3

Naar aanleiding van een toelatingsaudit op 15 november 2021 heeft MBI het CO2-Bewust certificaat niveau 3 behaald. Dit CO2-Bewust certificaat is uitgegeven door Kiwa. Kiwa is de certificerende instelling die producten en processen toetst volgens vastgestelde richtlijnen. CO2 verificatie is een van de diensten van Kiwa op het gebied van MVO. Deze MVO-diensten helpen organisaties bij het inzichtelijk maken van de geleverde inspanningen en prestaties op het gebied van duurzaam ondernemen. Kiwa is door SKAO erkend om certificatie-audits en verificaties uit te voeren volgens de CO2 Prestatieladder en de ISO 14064.

Meer informatie? [www.mbi.nl/over-mpi/duurzaamheidsbeleid](http://www.mbi.nl/over-mpi/duurzaamheidsbeleid)

## KEURMERKEN

MBI voert diverse keurmerken en certificeringen waarmee wij het belang van duurzaam bouwen ondersteunen. MBI is gecertificeerd voor het milieumanagementsysteem ISO14001.





**GEOSTEEN<sup>®</sup>**  
EIGEN CATEGORIE

# *Unieke toplaag*

UIT HOOGWAARDIGE MATERIALEN

*MBI is de uitvinder van stenen met een speciale hoogwaardige toplaag. Deze bestaat uit hoogwaardige, op natuurlijke kleurgeselecteerde, materialen.*

## Oorsprong

GeoSteen<sup>®</sup> is het resultaat van een kien proces welke zich in de afgelopen decennia onomstotelijk heeft bewezen. Gedurende vele jaren is er aan deze succesformule geschaafd, verbeterd en gefinetuned. Het doel is altijd de beste onderscheidende, producteigenschappen die er mogelijk zijn, te combineren met de technische mogelijkheden van dat moment.

Deze ontwikkeling is begonnen met GeoColor, de eerste in zijn soort. Een product welke met kop en schouders boven reguliere stenen uitsteekt en waarvan ondertussen al miljoenen exemplaren gemaakt zijn.

Dankzij de ervaring, de verkregen inzichten en de kennis en kunde van onze Steenmeesters zijn de mogelijkheden die er bestaan alsmaar vergroot. De laatste jaren is de toplaag naar een hoger niveau in kwaliteit en dichtheid gebracht. Tevens zijn er veel nieuwe steenvarianten geïntroduceerd in de marktsegmenten Infra, Tuin en Bouw. MBI gebruikt inmiddels meer dan zestig soorten gebroken natuursteen uit acht Europese landen.

## GeoSteen<sup>®</sup>

Deze stenen met hoogwaardige toplaag zijn uitgegroeid tot een aparte categorie met unieke voordelen: grotere formaten dan baksteen, mooiere kleurnuances en verbeterde kleurvastheid over langere termijn dan traditionele betonsteen en betere functionele eigenschappen dan natuursteen.

De verzamelnaam voor deze eigentijdse en vernieuwende productgroep van MBI is: GeoSteen<sup>®</sup>. De volledige GeoStylistix range maakt deel uit van de GeoSteen<sup>®</sup> collectie.

Bekijk ook: [www.mbi.nl/bouw](http://www.mbi.nl/bouw)



ONTDEK DE MOGELIJKHEDEN

# GeoStylistix

De keuze aan mogelijkheden met materialen is groot. Ons GeoSteen® concept biedt veel ontwerpvrijheid. Creëer je eigen (gevel)steen door te spelen met kleur, vorm, textuur en formaat. De denkbare variaties zijn oneindig.

GeoStylistix gevelstenen zijn het ultieme voorbeeld van het GeoSteen® concept. Maatvast dankzij het geconditioneerde droogproces. Esthetisch dankzij de zorgvuldig gekozen natuurlijke materialen in de toplaag. Onderscheidend qua formaat en textuur. Door de a-typische afmetingen is het mogelijk om een bijzonder horizontaal lijnenspel voor de gevel te creëren.

*GeoStylistix*  
DE NIEUWE GENERATIE STEEN

GEOSTEEN®





FOTO'S V.L.N.R.: GEOSTYLISTIX SHADED GREY LIGHT, GEOSTYLISTIX SHADED GREY LIGHT



*Enkelzijdige,  
lange gevelsteen*

## GEOSTEEN

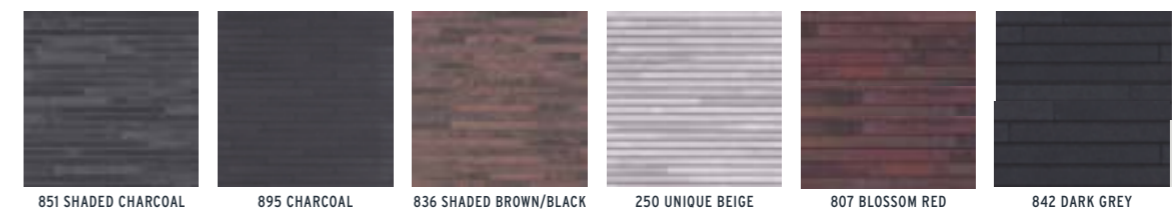


GEOSTYLISTIX (MM)	EXCV... (595X95X40)	ESCV... (295X95X40)	ETCV... 297X97X88
LEVERENDE VESTIGING	KAMPEN	KAMPEN	KAMPEN
AANTAL PER M <sup>2</sup>	37	74	34
GEWICHT PER STUK (KG)	5	2,5	5,2
AANTAL PER PAKKET	224	448	216
AANTAL PER LAAG	28	56	24
M <sup>2</sup> PER PAKKET	6,1	6,1	6,4
TE BESTELLEN PER	PAK	PAK	PAK
KOP-STREK (E2) IN PAK	50%	25%	25%
AFMETING PAKKET	1120X595X570 MM	1120X595X570 MM	1056X594X582 MM
MORTELVERBRUIK	12 LTR / M <sup>2</sup> BIJ VOEG 5 MM	12 LTR / M <sup>2</sup> BIJ VOEG 5 MM	12 LTR / M <sup>2</sup> BIJ VOEG 5 MM
VOORRAADKLEUREN	520/544/524/857/854/152/674/ 851/895/836/250/807/842	520/854/250/524/544/857	

Geleverd op wegwerp pallet met krimphoes / Rekentool voor metselvoegen: [www.mbi.nl/mortelverbruik](http://www.mbi.nl/mortelverbruik)

## GeoStylistix <sup>(1/4)</sup>

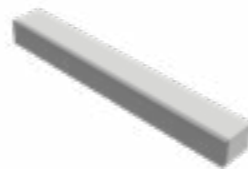
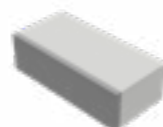
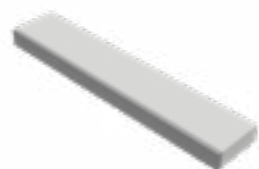
GeoStylistix is een lange, slanke en uiterst stijlvolle gevelsteen. Door op kleur geselecteerde natuurlijke granulaten behoudt deze zijn kleur. Het oppervlak is uitermate glad en vlekbestendig dankzij een beschermende component in de receptuur. GeoStylistix biedt een uniek langformaat en is perfect voor de realisatie van smalle voegen. Ideaal voor moderne architectonische gebouwen. Nu ook verkrijgbaar in een uitvoering met een gevarieerd profiel aan de zichtzijde: 'GeoStylistix Profile'. Voor een uitgebreid morteladvies kijk je op: [www.mbi.nl/bouw/documentatie](http://www.mbi.nl/bouw/documentatie).





FOTO'S V.L.N.R.: GEOSTYLISTIX EARTH BROWN GREY

## GEOSTEEN



GEOSTYLISTIX (MM)	EDCV... (595X115X40)	EQCV... (240X115X71)	EPCV... (550X70X55)
LEVERENDE VESTIGING	KAMPEN	KAMPEN	KAMPEN
AANTAL PER M <sup>2</sup>	37	48	30
GEWICHT PER STUK (KG)	6	4,05	4,7
AANTAL PER PAKKET	224	296	200
AANTAL PER LAAG	28	37	20
M <sup>2</sup> PER PAKKET	6,1	7,0	6,6
TE BESTELLEN PER	PAK	PAK	PAK
KOP-STREK (E2) IN PAK	50%	78,40%	50%
KOP-STREK-KOPSTENEN	APART TE BESTELLEN	APART TE BESTELLEN	APART TE BESTELLEN
AFMETING PAKKET	1120X595X690 MM	1200X560X920 MM	1100x550x700 MM
MORTELVERBRUIK	14,5 LTR / M <sup>2</sup> BIJ VOEG 6 MM	21 LTR / M <sup>2</sup> BIJ VOEG 10 MM	11 LTR / M <sup>2</sup> BIJ VOEG 10 MM
VOORRAADKLEUREN	854	854/544/836	854/524/544/857

Geleverd op wegwerp pallet met krimphoes / Rekentool voor metselvoegen: [www.mbi.nl/mortelverbruik](http://www.mbi.nl/mortelverbruik)

## GeoStylistix (2/4)

GeoStylistix is een extra lange, slanke en uiterst stijlvolle gevelsteen. Door op kleur geselecteerde natuurlijke granulaten behoudt deze zijn kleur. Het oppervlak is uitermate glad en vlekbestendig dankzij een beschermende component in de receptuur. GeoStylistix biedt een uniek langformaat en is perfect voor de realisatie van smalle voegen. Ideaal voor moderne architectonische gebouwen. Nu ook verkrijgbaar in een uitvoering met een gevarieerd profiel aan de zichtzijde: 'GeoStylistix Profile'. Voor een uitgebreid morteladvies kijk je op:

[www.mbi.nl/bouw/documentatie](http://www.mbi.nl/bouw/documentatie).



544 SHADED WHITE



524 DOVER WHITE



857 SHADED GREY LIGHT



854 SHADED GREY



836 SHADED BROWN/BLACK



FOTO'S V.L.N.R.: GEOSTYLISTIX PROFILE SHADED CHARCOAL, GEOSTYLISTIX PROFILE SHADED WHITE

## GEOSTEEN



GEOSTYLISTIX (MM)	EXCQ... (595X95X40)
LEVERENDE VESTIGING	KAMPEN
AANTAL PER M <sup>2</sup>	37
GEWICHT PER STUK (KG)	5
AANTAL PER PAKKET	224
AANTAL PER LAAG	28
M <sup>2</sup> PER PAKKET	6,1
TE BESTELLEN PER	PAK
KOP-STREK (E2) IN PAK	14% GEPROFILEERDE KOP
KOP-STREK (E2) IN PAK	36% VLAKKE KOP
AFMETING PAKKET	1120x595x570 MM
MORTELVERBRUIK	15,5 LTR / M <sup>2</sup> BIJ VOEG 5 MM
VOORRAADKLEUREN	544/524/854/851/836

Geleverd op wegwerp pallet met krimphoes / Rekentool voor metselvoegen: [www.mbi.nl/mortelverbruik](http://www.mbi.nl/mortelverbruik)

## GeoStylistix Profile (3/4)

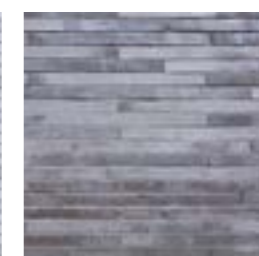
De sterke punten van GeoStylistix zijn o.a. het unieke formaat gecombineerd met de genuanceerde kleuren. Al deze voordelen combineren wij met een rustiek, ofwel geprofileerd, vormgegeven toplaag. De gevelstenen behouden hun maatvastheid en zijn ondanks het langformaat zeer goed te verwerken. Het zichtbeeld doet echter anders vermoeden. De profilering geeft de muur een doorleefd karakter. Ideaal voor een nieuwbouwproject waar een rustiek straatbeeld gewenst is. Voor een uitgebreid morteladvies kijk je op: [www.mbi.nl/bouw/documentatie](http://www.mbi.nl/bouw/documentatie).



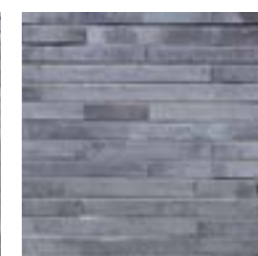
544 SHADED WHITE



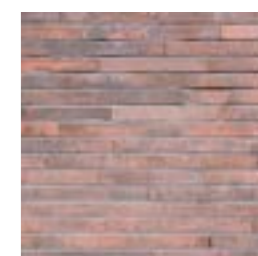
524 DOVER WHITE



854 SHADED GREY



851 SHADED CHARCOAL



836 SHADED BROWN BLACK





FOTO'S V.L.N.R.: GEOSTYLISTIX SHADED GREY, GEOSTYLISTIX SHADED GREY



*Maat- en vormvaste steen*

**GEOSTEEN**

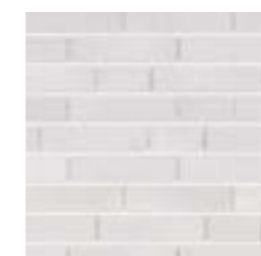


GEOSTYLISTIX (MM)	EGCV... (210X100X52)
LEVERENDE VESTIGING	KAMPEN
AANTAL PER M <sup>2</sup>	73
GEWICHT PER STUK (KG)	2,35
AANTAL PER PAKKET	594
AANTAL PER LAAG	66
M <sup>2</sup> PER PAKKET	8,1
TE BESTELLEN PER	PAK
KOP-STREK (E2) IN PAK	12%
HALF-STREK, HALF KOP-STREK	4,5%
AFMETING PAKKET	1260X630X900 MM
MORTELVERBRUIK	21 LTR / M <sup>2</sup> BIJ VOEG 10 MM
VOORRAADKLEUREN	520/544/857/854/851/836

Geleverd op wegwerp pallet met krimphoes / Rektool voor metselvoegen: [www.mbi.nl/mortelverbruik](http://www.mbi.nl/mortelverbruik)

## GeoStylistix Waalformaat (4/4)

De sterke punten van GeoStylistix zijn het unieke formaat gecombineerd met de genuanceerde kleuren. Hoe bijzonder is het dat het compactere waalformaat hier nauwelijks voor onder doet. De klassieke afmetingen laten zich eenvoudig verwerken terwijl het oorspronkelijke kleurenpalet van de GeoStylistix helemaal tot zijn recht komt. Voor een uitgebreid morteladvies kijk je op: [www.mbi.nl/bouw/documentatie](http://www.mbi.nl/bouw/documentatie).



520 CRISPY WHITE



544 SHADED WHITE



857 SHADED GREY LIGHT



854 SHADED GREY



851 SHADED CHARCOAL



836 SHADED BROWN BLACK

# Steenstrips

Modern en veelzijdig

## Comfortabel en duurzaam

FOTO: GEOSTYLISTIX (STEENSTRIPS) SHADED GREY

*Gevels zijn sterk van invloed op de esthetiek van woningen en gebouwen. Het is een terugkerende uitdaging een passende, functionele en unieke uitstraling voor een gevel te ontwerpen. Steenstrips voegen hier een extra ontwerpmogelijkheid aan toe terwijl het vertrouwde gevoel van een gemetselde muur intact blijft.*

Bekijk ook: [www.mbi.nl/steenstrips](http://www.mbi.nl/steenstrips)

### Duurzaam, esthetisch bouwen

Met steenstrips is het mogelijk elk type isolatielaag te bekleden. Hierdoor zijn gebouwen eenvoudig te renoveren naar de nieuwe energiestandaarden zonder dat de buitenschil meer ruimte in beslag neemt en het authentieke karakter van binnen behouden blijft. De buitenkant krijgt een nieuwe en moderne uitstraling. Gecombineerd met gevelisolatie zorgen steenstrips voor een perfecte isolatieschil. Ook voor nieuwbouw bieden steenstrips voordelen, het vergroot de binnenruimte omdat de buitenschil een stuk dunner ontworpen kan worden.

### Gevelrenovatie is duurzaam en comfortabel

Kou en tocht in een woning of kantoorruimte zijn onbehagelijk. Door de buitengevel te isoleren herstel je binnen de natuurlijke balans en wordt het pand weer comfortabel. MBI steenstrips zijn snel en eenvoudig aan

te brengen. Het is mogelijk om steenstrips met diverse isolatiesystemen te verwerken.

### Soorten steenstrips

GeoStylistix zijn gevelstenen met een toplaag van hoogwaardige natuurlijke materialen met een zeer verfijnde structuur. De langformaat steenstrip heeft een afmeting van 595x17x40 (lxbxh). Met een grote keuze uit kleurnuances is dit de meest stijlvolle gevelbekleding van dit moment.

Ook voor het kleinere budget is er keuze. De waalformaten van GeoStylistix bieden een kleurrijke collectie met een hoogwaardige GeoSteen® toplaag. Door de mix van natuurlijke mineralen heeft de nuanciering een luxe uitstraling en biedt betere kleurechtheid en kleurbehoud op de langere termijn.

Ondanks de geringe dikte van 17 mm (minimaal) behouden de steenstrips dezelfde positieve eigenschappen als de 'originele' gevelstenen. Qua uitstraling doen de

steenstrips er ook niet voor onder. Gevoegd hebben de steenstrips exact dezelfde uitstraling.

### Mooi afgewerkte hoeken

Vaak is de samengestelde hoek een nadeel van steenstrips. Esthetisch gezien is dit niet de mooiste oplossing. Ook hiervoor heeft MBI de oplossing in huis. De hoekoplossing bieden wij uit één geheel aan zodat het onzichtbaar is dat er steenstrips zijn gebruikt.

**Steenstrips worden altijd op projectaanvraag geproduceerd. Vraag naar de mogelijkheden en levertijden.**



# Rox

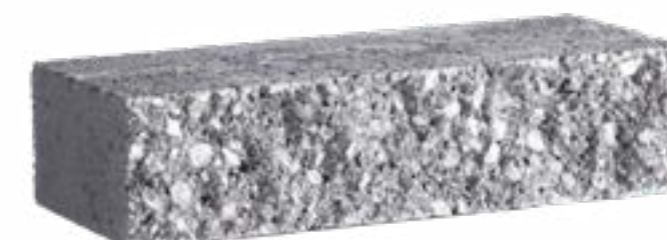
## UNIEKE STEEN

### HEEL DIVERS

# Rox

De lijn van Rox gevelstenen bestaat uit enkelzijdige gespleten gevelstenen. Deze worden in dubbele formaatbreedte geproduceerd en na minimaal 4 weken verharding in twee stenen gespleten waardoor de gevelstenen een karakteristiek zichtvlak krijgen. De gespleten toeslagmaterialen in het breukvlak geven de gevelstenen Rox een zeer karakteristieke uitstraling. De stenen zijn kleurvast, dankzij de toepassing van natuurlijke materialen zoals wit marmer afkomstig uit Noorwegen.

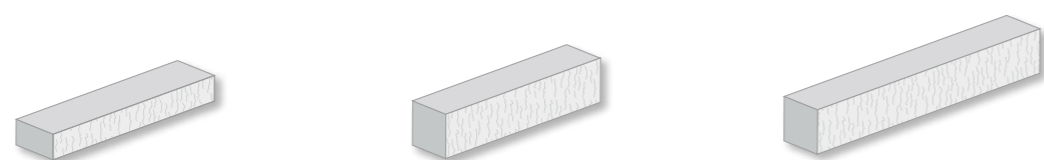
FOTO'S V.L.N.R.: ROX NOORS WIT EN ROX NOORS ANTRACIET





*Elke steen is uniek*

FOTO'S V.L.N.R.: MIX VAN ROX NOORS WIT, NOORS GRIJS, NOORS ANTRACIET EN ANTRACIET



ROX (MM)	ELCK... (417X100X52)	ENCK... (377X90X90)	EUCK... (577X90X90)
LEVERENDE VESTIGING	KAMPEN	KAMPEN	KAMPEN
AANTAL PER M <sup>2</sup>	38	26	17
GEWICHT PER STUK (KG)	5	7,2	11
AANTAL PER PAKKET	352	208	104
AANTAL PER LAAG	88	52	26
M <sup>2</sup> PER PAKKET	9,3	8,0	6,1
TE BESTELLEN PER	PAK	PAK	PAK
KOP-STREK (E2) IN PAK	GEEN	GEEN	GEEN
AFMETING PAKKET	1120X595X690 MM	1160X770X740 MM	1160X580X720 MM
MORTELVBRUIK	19 LTR / M <sup>2</sup> BIJ VOEG 10 MM	12 LTR / M <sup>2</sup> BIJ VOEG 10 MM	13 LTR / M <sup>2</sup> BIJ VOEG 10 MM
VOORRAADKLEUREN	525/130/131/848	525/130/131/101/848	

Rekentool voor metselvoegen: [www.mbi.nl/mortelverbruik](http://www.mbi.nl/mortelverbruik)

## Rox (1/2)

Rox kenmerkt zich door een natuurlijke ruwheid met een eigen schoonheid en aantrekkingskracht. Elke steen is uniek. Rox blijft mooi door het gebruik van de pure grondstoffen. Hierbij kan, in plaats van fijn gebroken natuursteen, projectmatig ook gekozen worden voor zeer grove materialen en/of glas en schelpen. Voor een uitgebreid morteladvies kijk je op: [www.mbi.nl/bouw/documentatie](http://www.mbi.nl/bouw/documentatie).



525 NOORS WIT



130 NOORS GRIJS



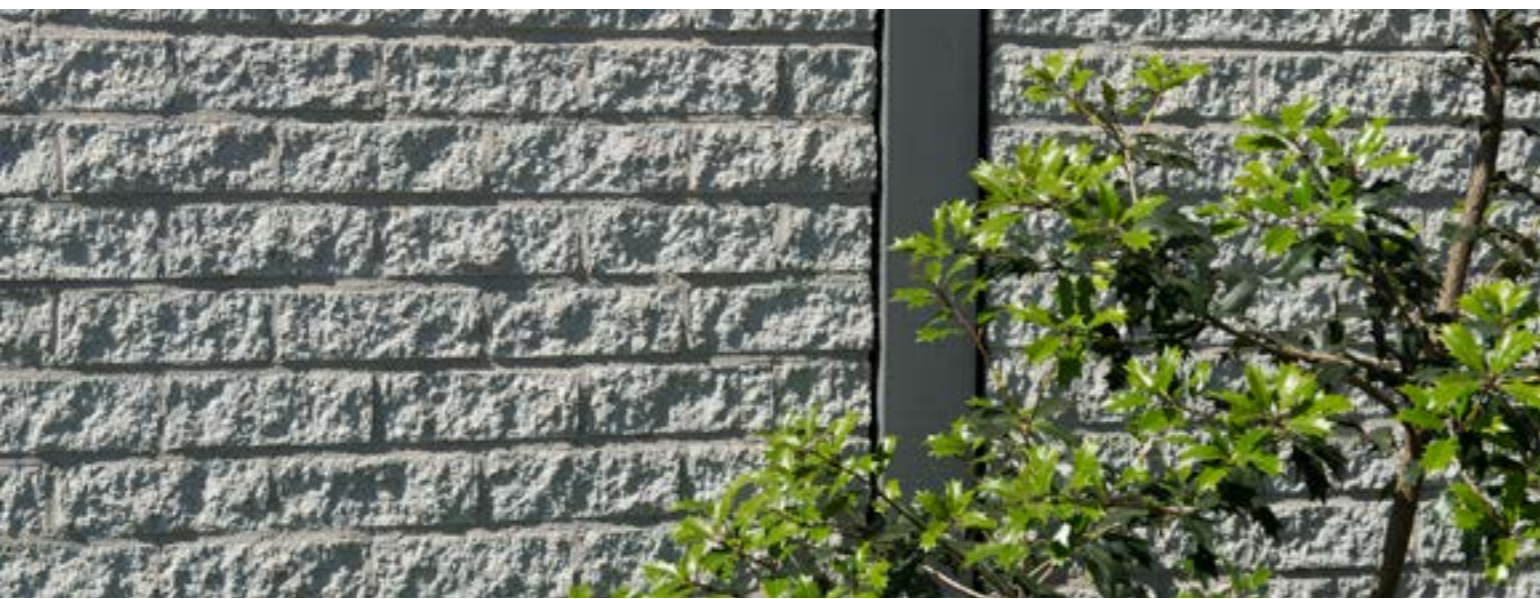
131 NOORS ANTRACIET



101 ANTRACIET



848 BASALT CHARCOAL



Opgebouwd uit  
pure  
grondstoffen



FOTO'S V.L.N.R.: ROX- NOORS WIT, ANTRACIET EN WIT



ROX (MM)	EGCK... (210X100X52)	ERCK... (190X90X65)	EMCK... (190X90X90)	EVCK... (290X90X90)	EQCK... (240X115X71)
LEVERENDE VESTIGING	KAMPEN	KAMPEN	KAMPEN	KAMPEN	KAMPEN
AANTAL PER M <sup>2</sup>	73	67	50	34	48
GEWICHT PER STUK (KG)	2,5	2,5	3,6	5,4	4,4
AANTAL PER PAKKET	704	576	416	312	288
AANTAL PER LAAG	176	144	104	78	96
M <sup>2</sup> PER PAKKET	9,6	8,6	8,3	9,2	6,0
TE BESTELLEN PER	PAK	PAK	PAK	PAK	PAK
KOP-STREK (E2) IN PAK	APART TE BESTELLEN	APART TE BESTELLEN	APART TE BESTELLEN	APART TE BESTELLEN	APART TE BESTELLEN
AFMETING PAKKET	1140X840X840 MM	1200X770X740 MM	1160X770X740 MM	1160X870X720 MM	1140X720X690 MM
MORTELVERBRUIK	21 LTR / M <sup>2</sup> BIJ VOEG 10 MM	16 LTR / M <sup>2</sup> BIJ VOEG 10 MM	14 LTR / M <sup>2</sup> BIJ VOEG 10 MM	13 LTR / M <sup>2</sup> BIJ VOEG 10 MM	21 LTR / M <sup>2</sup> BIJ VOEG 10 MM
VOORRAADKLEUREN	525/130/101/848			525/130/131/101/848	525/130

Rekentool voor metselvoegen: [www.mbi.nl/mortelverbruik](http://www.mbi.nl/mortelverbruik)

## Rox (2/2)

Rox kenmerkt zich door een natuurlijke ruwheid met een eigen schoonheid en aantrekkingskracht. Elke steen is uniek. Rox blijft mooi door het gebruik van de pure grondstoffen. Hierbij kan, in plaats van fijn gebroken natuursteen, projectmatig ook gekozen worden voor zeer grove materialen en/of glas en schelpen. Voor een uitgebreid morteladvies kijk je op: [www.mbi.nl/bouw/documentatie](http://www.mbi.nl/bouw/documentatie).



525 NOORS WIT



130 NOORS GRIJS



131 NOORS ANTRACIET



101 ANTRACIET



848 BASALT CHARCOAL

# *Basix*

HOOGWAARDIGE TOPLAAG

HOOGWAARDIGE DEKLAAG

## *Basix*

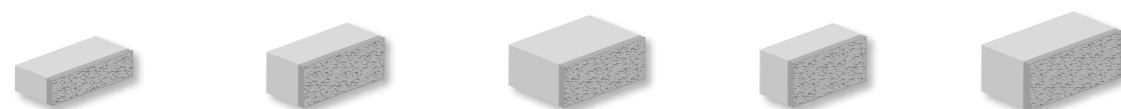
Kwalitatieve Basix gevelstenen met gegarandeerde maatvastheid. Leverbaar in meerdere kleuren en uitvoeringen met steeds als basis: onderbeton met daarop een gladde of gestructureerde toplaag van hoogwaardige materialen. Zeer geschikt voor metselwerk met dunne voegen. Door de structuur (open) toplaag te combineren met een dichte onderlaag is de steen risicoloos buiten toepasbaar.



FOTO'S V.L.N.R.: MIX VAN BASIS STRUCTUUR NOORS WIT EN ANTRACIET



Gegarandeerde  
maatvastheid



BASIX (MM)	EGLM... (210X100X52)	EBLM... (210X100X83)	ECLM.. (210X150X83)	EMLM... (190X90X90)	EZLM... (240X115X113)
LEVERENDE VESTIGING	KAMPEN	KAMPEN	KAMPEN	KAMPEN	KAMPEN
AANTAL PER M <sup>2</sup>	73	48	48	50	32
GEWICHT PER STUK (KG)	2,3	3,65	5,5	3,2	6,75
AANTAL PER PAKKET	594	405	270	420	200
AANTAL PER LAAG	66	45	45	42	25
M <sup>2</sup> PER PAKKET	8,1	8,4	5,6	8,4	6,3
TE BESTELLEN PER	PAK	PAK	PAK	PAK	PAK
KOP-STREK (E2) IN PAK	12%	17%	GEEN	11%	14%
HALF-STREK, HALF KOP-STREK	4,5%	OP AANVRAAG	OP AANVRAAG	5,5%	6,0%
AFMETING PAKKET	1260X630X900 MM	1260X630X900 MM	1260X630X900 MM	1190X570X900 MM	1130X600X920 MM
MORTELVERBRUIK	21 LTR/M <sup>2</sup> BIJ VOEG 10 MM	17 LTR/M <sup>2</sup> BIJ VOEG 10 MM	25 LTR/M <sup>2</sup> BIJ VOEG 10 MM	14 LTR/M <sup>2</sup> BIJ VOEG 10 MM	16 LTR/M <sup>2</sup> BIJ VOEG 10 MM
VOORRAADKLEUREN	525	525/100			

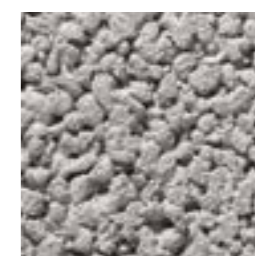
Rekentool voor metselvoegen: [www.mbi.nl/mortelverbruik](http://www.mbi.nl/mortelverbruik)

## Basix structuur (1/2)

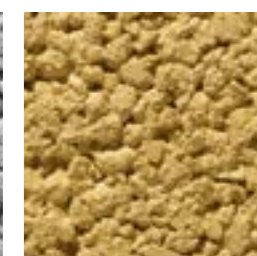
Basix (structuur): is een enkelzijdige gevelsteen met een gestructureerde toplaag. Deze toplaag bestaat voornamelijk uit cementgebonden, gebroken natuursteen en zand met een zodanige samenstelling dat deze gevelstenen een gestructureerd oppervlak vertonen.



525 NOORS WIT



100 GRIJS



\*OVERIGE KLEUREN OP AANVRAAG



FOTO'S V.L.N.R.: BASIX GLAD ANTRACIET



BASIX (MM)	EGCM... (210X100X52)	EBCM... (210X100X83)	ECCM.. (210X150X83)	EMCM... (190X90X90)	EZCM... (240X115X113)
LEVERENDE VESTIGING	KAMPEN	KAMPEN	KAMPEN	KAMPEN	KAMPEN
AANTAL PER M <sup>2</sup>	73	48	48	50	32
GEWICHT PER STUK (KG)	2,35	3,75	5,7	3,25	6,75
AANTAL PER PAKKET	594	378	270	360	200
AANTAL PER LAAG	66	42	45	36	25
M <sup>2</sup> PER PAKKET	8,1	7,9	5,6	7,2	6,3
TE BESTELLEN PER	PAK	PAK	PAK	PAK	PAK
KOP-STREK (E2) IN PAK	12%	17%	GEEN	11%	14%
HALF-STREK, HALF KOP-STREK	4,5%	OP AANVRAAG	OP AANVRAAG	5,5%	6,0%
AFMETING PAKKET	1260X630X900 MM	1260X630X900 MM	1260X630X900 MM	1190X570X900 MM	1130X600X920 MM
MORTELVERBRUIK	21 LTR/M <sup>2</sup> BIJ VOEG 10 MM	17 LTR/M <sup>2</sup> BIJ VOEG 10 MM	25 LTR/M <sup>2</sup> BIJ VOEG 10 MM	14 LTR/M <sup>2</sup> BIJ VOEG 10 MM	16 LTR/M <sup>2</sup> BIJ VOEG 10 MM
VOORRAADKLEUREN	525/100/101		100/101		

Rekentool voor metselvoegen: [www.mbi.nl/mortelverbruik](http://www.mbi.nl/mortelverbruik)

## Basix glad (2/2)

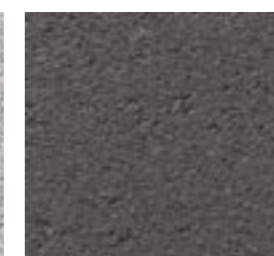
Basix (glad) is een enkelzijdige gladde gevelsteen. De toplaag bestaat voornamelijk uit cementgebonden, gebroken natuursteen en zand met een zodanige samenstelling dat deze gevelstenen een glad oppervlak en daardoor een bijzonder strak uiterlijk vertonen.



525 NOORS WIT



100 GRIJS



101 ANTRACIET



\*OVERIGE KLEUREN OP AANVRAAG



*Brixx*

DUBBELZIJDIGE BINNENMUURSTEEN

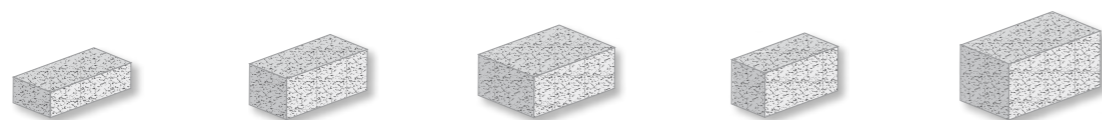
*Brixx*

Dubbelzijdige MBI binnenmuurstenen zijn bestemd voor toepassing in dubbelzijdig metselwerk. De binnenmuurstenen zijn homogeen van samenstelling en hebben twee schone strekzijden en twee schone kopzijden. In de steenpakketten zijn bovendien een aantal gekoppelde koppen opgenomen met drie schone kopzijden. Er kan gekozen worden voor twee texturen: structuur en glad.





FOTO'S V.L.N.R.: BRIXX (FIJN)STRUCTUUR GRIJS



BRIXX (MM)	DGLM... (210X100X52)	DBLM... (210X100X83)	DCLM.. (210X150X83)	DMLM... (190X90X90)	DZLM... (240X115X113)
LEVERENDE VESTIGING	KAMPEN	KAMPEN	KAMPEN	KAMPEN	KAMPEN
AANTAL PER M <sup>2</sup>	72	48	48	50	32
GEWICHT PER STUK (KG)	2,25	3,45	5	3,05	5,95
AANTAL PER PAKKET	540	396	264	360	200
AANTAL PER LAAG	36	36	24	36	25
M <sup>2</sup> PER PAKKET	7,5	8,3	5,5	7,2	6,3
TE BESTELLEN PER	pak	PAK	PAK	PAK	PAK
LEIDINGSTENEN IN PAK	11%	10%	8%	10%	10%
GEKOPPELDE HALVE	3,0%	3,0%	4%	3%	3,0%
AFMETING PAKKET	1260X630X900 MM	1200X630X910 MM	1200X630X910 MM	1080X570X900 MM	1200X580X900 MM
MORTELVERBRUIK	21 LTR/M <sup>2</sup> BIJ VOEG 10 MM	17 LTR/M <sup>2</sup> BIJ VOEG 10 MM	25 LTR/M <sup>2</sup> BIJ VOEG 10 MM	14 LTR/M <sup>2</sup> BIJ VOEG 10 MM	16 LTR/M <sup>2</sup> BIJ VOEG 10 MM
VOORRAADKLEUREN	100				

Rekentool voor metselvoegen: [www.mbi.nl/mortelverbruik](http://www.mbi.nl/mortelverbruik)

## Brixx (structuur) (1/2)

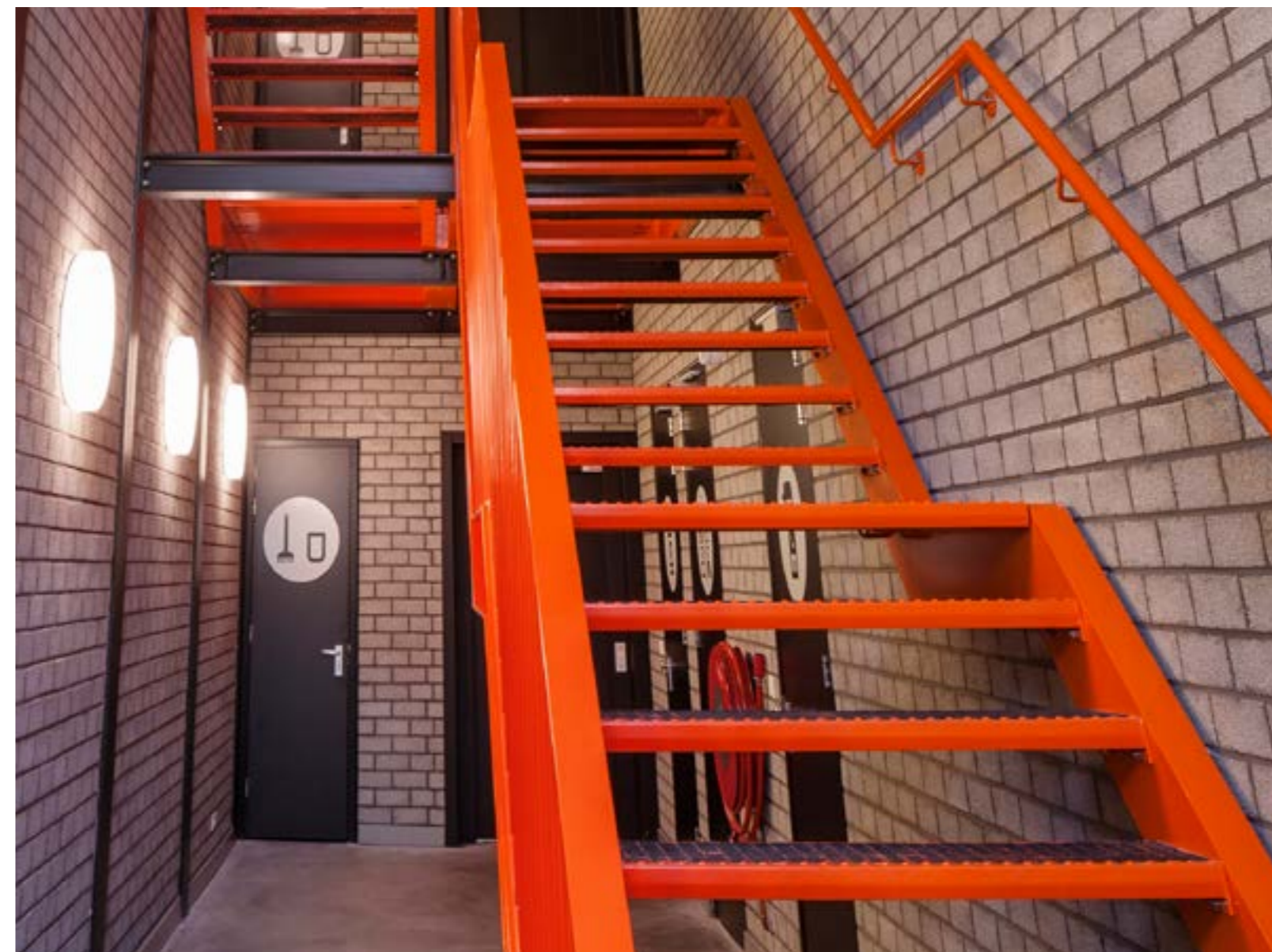
Een door-en-door geproduceerde steen met twee schone strekken en scherp afgewerkte zijden. Daarmee is Brixx uiterst geschikt voor wanden met tweezijdig zichtwerk. In het productieproces wordt de steen uiterst verdicht waardoor deze toepasbaar is onder zware omstandigheden zoals scholen, sportgebouwen en stadions. Ze hebben goede geluidabsorberende eigenschappen maar beperkte geluidisolerende eigenschappen.



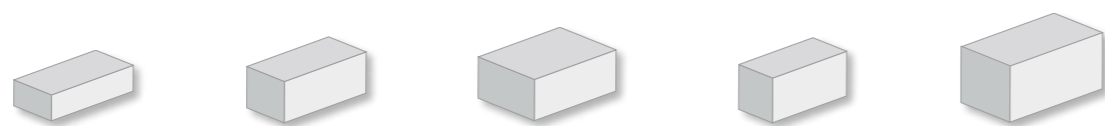
100 GRIJS



\*OVERIGE KLEUREN OP AANVRAAG



FOTO'S V.L.N.R.: BRIXX GLAD GRIJS

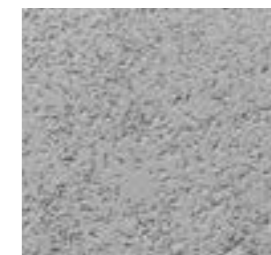


BRIXX (MM)	DGCM... (210X100X52)	DBCM... (210X100X83)	DCCM.. (210X150X83)	DMCM... (190X90X90)	DZCM... (240X115X113)
LEVERENDE VESTIGING	KAMPEN	KAMPEN	KAMPEN	KAMPEN	KAMPEN
AANTAL PER M <sup>2</sup>	72	48	48	50	32
GEWICHT PER STUK (KG)	2,25	3,45	5	3,2	5,95
AANTAL PER PAKKET	540	396	264	360	200
AANTAL PER LAAG	36	36	24	36	25
M <sup>2</sup> PER PAKKET	7,5	8,3	5,5	7,2	6,3
TE BESTELLEN PER	pak	PAK	PAK	PAK	PAK
LEIDINGSTENEN IN PAK	11%	10%	8%	10%	10%
GEKOPPELDE HALVE	3,0%	3,0%	4%	3%	3,0%
AFMETING PAKKET	1260X630X900 MM	1200X630X910 MM	1200X630X910 MM	1080X570X900 MM	1200X580X900 MM
MORTELVERBRUIK	21 LTR/M <sup>2</sup> BIJ VOEG 10 MM	17 LTR/M <sup>2</sup> BIJ VOEG 10 MM	25 LTR/M <sup>2</sup> BIJ VOEG 10 MM	14 LTR/M <sup>2</sup> BIJ VOEG 10 MM	16 LTR/M <sup>2</sup> BIJ VOEG 10 MM
VOORRAADKLEUREN					

Rekentool voor metselvoegen: [www.mbi.nl/mortelverbruik](http://www.mbi.nl/mortelverbruik)

## Brixx (glad) (2/2)

Een door-en-door geproduceerde steen met twee schone strekken en scherp afgewerkte zijden. Daarmee is Brixx uiterst geschikt voor wanden met tweezijdig zichtwerk. In het maakproces wordt de steen uiterst verdicht waardoor deze toepasbaar is onder zware omstandigheden zoals scholen, sportgebouwen en stadions. Ze hebben goede geluidabsorberende eigenschappen maar beperkte geluidisolerende eigenschappen.



100 GRIJS (OP AANVRAAG)



\*ALLE KLEUREN OP AANVRAAG



# *Solid Bloxx*



GRINDBETON OF LICHTBETON

## *Solid Bloxx*

Vuilmetselwerkblokken kunnen worden toegepast in muren, in muren tussen de funderingsstrook of de funderingsbalk en de begane grondvloer, in muurdelen boven plafonds, in muren die gestukadoord of betegeld worden, in buitenwanden en tussenwanden van mengmestkelders en in wanden van zwembaden. Voor vuilmetselwerk zijn de volgende keuzes mogelijk: Solix Bloxx grindbeton vuilmetselwerkblok en vuilmetselwerksteen en Solix Bloxx lichtbeton vuilmetselwerkblokken.

SOLID BLOXX STENEN	2ACM (210X100X52)	2BCM (210X100X83)	2CCM (210X100X72)
AANTAL PER M <sup>2</sup>	73	48	55
GEWICHT PER STUK (KG)	2,2	3,5	3
AANTAL PER LAAG	228	156	180
TE BESTELLEN PER	LAAG	LAAG	LAAG
KLEUR	GRIJS	GRIJS	GRIJS

SOLID BLOXX GRINDBETON	2KCM (290X100X190)	2TCM (290X115X190)	2ECM (290X140X190)	2MCM (290X200X190)	2YCM (200X325X190)
AANTAL PER M <sup>2</sup>	16,7	16,7	16,7	16,7	26,5
GEWICHT PER STUK (KG)	10,5	12,2	13,2	17,8	17,3
AANTAL PER LAAG	27	36	18	12	15
TE BESTELLEN PER	LAAG	LAAG	LAAG	LAAG	LAAG
KLEUR	GRIJS	GRIJS	GRIJS	GRIJS	GRIJS

SOLID BLOXX GRINDBETON	2XCM (220X265X190)	7UCM (323X100X240)	7GCM (323X150X240)	7LCM (323X200X240)	7XCM (222X265X240)
AANTAL PER M <sup>2</sup>	21,5	12	12	12	17,5
GEWICHT PER STUK (KG)	16,7	15	18,7	27,7	22,4
AANTAL PER LAAG	20	40	21	15	20
TE BESTELLEN PER	LAAG	LAAG	LAAG	LAAG	LAAG
KLEUR	GRIJS	GRIJS	GRIJS	GRIJS	GRIJS

SOLID BLOXX GRINDBETON	7XCM (222X265X240)
AANTAL PER M <sup>2</sup>	17,5
GEWICHT PER STUK (KG)	22,4
AANTAL PER LAAG	20
TE BESTELLEN PER	LAAG
KLEUR	GRIJS

SOLID BLOXX LICHTBETON	2KCM (290X100X190)	2TCM (290X115X190)	2ECM (290X140X190)	2MCM (290X200X190)	7UCM (325X100X240)
AANTAL PER M <sup>2</sup>	16,7	16,7	16,7	16,7	12
GEWICHT PER STUK (KG)	10,5	10,9	11,7	16	13,5
AANTAL PER LAAG	27	36	18	12	30
TE BESTELLEN PER	LAAG	LAAG	LAAG	LAAG	LAAG
KLEUR	GRIJS	GRIJS	GRIJS	GRIJS	GRIJS

SOLID BLOXX LICHTBETON	7GCM (325X140X240)
AANTAL PER M <sup>2</sup>	12
GEWICHT PER STUK (KG)	16,8
AANTAL PER LAAG	21
TE BESTELLEN PER	LAAG
KLEUR	GRIJS



## Solid Bloxx (Grind-Lichtbeton)

Homogeen samengestelde betonblokken met twee afgewerkte strekken en een glad oppervlak. Uitermate geschikt voor zware omstandigheden. Solid Bloxx biedt de hoogste standaard voor zware situaties zoals industriebouw, agrarische sector en woningbouw (funderingen en binnenspouwbladen). Solid Bloxx zijn er in twee uitvoeringen: grind en lichtbeton. De lichtbeton variant is ideaal voor metselwerk waarin later nog leidingsleuven in gefreesd moeten worden. De Solid Bloxx Structa is een lichtgewicht binnenmuursteen voor snelle verwerking.



100 GRIJS

# DESIGN CENTER

## ONTMOETINGSPLAATS VOOR ARCHITECTEN

*Bij MBI Design Center Amsterdam kun je terecht voor state of the art gevel- en bestratingsoplossingen van MBI De Steenmeesters en projectbegeleiding op maat. Ontdek de mogelijkheden en laat je adviseren door ons adviesteam voor jouw volgende bouwproject.*

[www.mbi.nl/online-adviesgesprek](http://www.mbi.nl/online-adviesgesprek)

### Amsterdam

Het is onmogelijk om bij een bezoek aan een architect/ontwerper of opdrachtgever de volledige keuze aan mooie, luxe designs te laten zien. Dat is één van de hoofdredenen dat MBI en Florim dit gezamenlijk Design Center hebben ontwikkeld. Amsterdam is een belangrijke hotspot als het gaat om vernieuwing in design en architectuur. Hiermee wordt de gelegenheid geboden aan de architect/opdrachtgever om op een steenworp afstand, of met Openbaar Vervoer, inspiratie en kennis op te komen doen. En voor wie van verder wegkomt is een bezoek aan onze mooie hoofdstad een leuke bijkomstigheid. MBI heeft de markt voor (sier) bestrating met de ontwikkeling van keramische buitentegels voorgoed veranderd. Nu worden de mogelijkheden nog breder met de introductie van keramische gevelbekleding, waarvoor een

samenwerking is aangegaan met het Italiaanse top bedrijf Florim.

### Florim

Florim is een toonaangevende Italiaanse fabrikant die al méér dan 50 jaar keramische tegels produceert onder gerenommeerde merken als REX, CERIM, CASA DOLCE CASA, CEDIT, FLORIM STONE en FLOORGRES. Florim is gevestigd in de regio Modena, waar twee fabrieken met ca. 1.400 medewerkers gevelplaten produceren en nabehandelen.

Florim is toegankelijk over de hele wereld met prachtige showrooms in steden als New York, Shanghai, Moskou en Londen. Sinds kort ook neergestreken in het MBI-Florim Design Center in Amsterdam.

### Design center bezoeken

Naast advies over keramische sierbestrating en gevelbekleding kunt u hier uiteraard ook informatie inwinnen over de andere oplossingen die MBI te bieden heeft voor de buiten-leefomgeving. Het Design Center is gevestigd in het HNK gebouw aan de Van Diemenstraat 20-200. Een afspraak kunt u inplannen via de link linksonderaan de pagina, kies daarbij voor de optie Bezoek MBI Design Center.

Bekijk de esthetische oplossingen van Florim in de brochure via: [www.mbi.nl/brochures](http://www.mbi.nl/brochures):



FOTO: GEOSTYLISTIX SHADED GREY

*Een dilatatievoeg, ook wel uitzetvoeg genoemd, wordt aangebracht om het werken van de buitenmuur op te vangen.*

## Dilatatievoegen kunnen scheurvorming voorkomen

Dilatatie is noodzakelijk. Een gevel staat altijd aan verschillende krachten bloot en er zal altijd werking plaatsvinden. Ongeacht het type materiaal van de gevelsteen of voegmortel. Zonder dilatatievoegen kan een gevel gaan scheuren. Ook wanden die verzwakt worden door kozijnopeningen moeten voorzien worden van dilatatievoegen (of murfor). Dat geldt ook voor plaatsen waar overgangen naar andere bouwdelen zijn. Tot slot, ook de kleur van de steen speelt een voorname rol ter bepaling van de dilatatieafstand. Bij een donkere steen is de afstand veel korter dan bij toepassing van een lichte steen.

## De hoeveelheid dilatatievoegen

Er zijn standaard richtlijnen waarmee de hoeveelheid dilatatievoegen berekend kan worden. Het aantal dilatatievoegen en de afstand tussen die voegen is afhankelijk van de situatie. Niet alleen de externe omstandigheden hebben invloed (noordzijde of andere zijden), ook de constructie zelf is bepalend voor de juiste berekening. Denk hierbij aan de verbinding met het binnenwerk en andere constructieonderdelen (balkon), al dan niet dragende eigenschappen, etc.

Over één ding zijn architecten het eens, de noodzakelijke verticale lijnen verminderen het esthetische beeld van de gevel. Gelukkig is er een nieuwe rekenmethodiek beschikbaar waarmee het aantal voegen drastisch verminderd kan worden!

## Architectuur verdient maatwerk

Uiteraard wil je zo min mogelijk schade en tegelijkertijd ook een mooie aanblik van de gevel. Door het maken van keuzes in de technische constructie kunnen dilatatievoegen drastisch verminderd worden.

## Kosteloos dilatatieadvies

Wij verstrekken kosteloos dilatatieadvies om risico van scheurvorming in jouw metselwerk te minimaliseren. Ben je architect, aannemer of handelaar en heb je reeds een definitief ontwerp of bestelling bij ons gedaan (of ga je dat op korte termijn doen)? Dan kun je via een formulier op de website een dilatatieadvies bij ons aanvragen: [www.mbi.nl/dilatatieadvies](http://www.mbi.nl/dilatatieadvies). (Het is voor particulieren helaas niet mogelijk om een dilatatieadvies aan te vragen.)

Bekijk ook: [www.mbi.nl/dilatatieadvies](http://www.mbi.nl/dilatatieadvies)

# Projectadvies

Tijdens alle fases



FOTO: GEOSTYLISTIX SHADED GREY

*MBI staat voor kwaliteit. Dat ziet men niet alleen terug in de hoogwaardige producten, maar ook in de service die MBI biedt. Voor uiteenlopende projecten binnen zowel de openbare als in de private sfeer voorziet MBI opdrachtgevers van advies.*

[www.mbi.nl/contact](http://www.mbi.nl/contact)

## '5W Adviesteam'

Het zogeheten '5W' Adviesteam bestaat uit zeven adviseurs die werkzaam zijn binnen vijf gebruiksgebieden van de buitenruimte: werken, wonen, winkelen, wegen en welzijn. De 5 W's geven aan hoe het uitgebreide aanbod van MBI de inrichting van onze buitenleefomgeving in de breedste zin dient: Als je kijkt naar de productoplossingen die we bieden binnen MBI, is dat uniek in de beton wereld. Met de 5W's laten we de verschillende disciplines in elkaar overvloeien. Neem bijvoorbeeld de tuinbestrating, die is ook zeer geschikt om in de openbare ruimte toe te passen doordat deze materialen voldoen aan de eisen die de openbare ruimte hieraan stelt. Middels de 5W gedachte is er meer synergie gecreëerd. Als een bouwarchitect een bouwplan maakt, dan hoort daar naast de gevel ook de inrichting van de buitenruimte bij. Daarvoor zetten wij ons brede productaanbod en kennis voor in. Advies is geheel vrijblijvend. Een opdrachtgever is bij MBI hoe dan ook gegarandeerd van specialistisch advies.

## Standaard service

De volgende stappen rekenen wij gewoon onder onze standaard service.

*Technische advisering in alle fases. Dit geldt voor de tekentafel tot aanwezigheid op het werk zelf.*

*Project op maat concept: een unieke steen met een eigen signatuur, ook vanaf kleine(re) series mogelijk.*

*Gratis monsterpaneel voor de opdrachtgever omdat wij geloven in de beleving van het daadwerkelijke materiaal.*

*Een kosteloos dilatatieadvies bij opdracht. Omdat dilataties noodzakelijk zijn, staan wij je graag bij met behulp van onze experts.*

*Technische ondersteuning voor aannemers en verwerkers.*

*Een Serviceteam, want mocht er onverhoopt toch achteraf nog iets zijn, dan hebben wij de mensen om te ondersteunen in een perfect eindresultaat.*

*Interesse in een kennismaking? Vul het formulier op de website in: [www.mbi.nl/contact](http://www.mbi.nl/contact) of maak een afspraak via: [www.mbi.nl/online-adviesgesprek](http://www.mbi.nl/online-adviesgesprek)*



# Metselstenen

## Bouwplaats checklist

Als verwerker zijn deze pagina's extra belangrijk om als een soort checklist te gebruiken. Dit zijn namelijk de belangrijkste aandachtspunten tijdens opslag en verwerking. (Op de volgende pagina's vind je een algemene uitleg over al onze metselproducten.)

Voor de verwerker hebben wij ook een technisch metselwerken handboekje welke je aan kunt vragen via [marketing@mbi.nl](mailto:marketing@mbi.nl).



### Voorkom schade aan de materialen

Laat de pakketten op een vlakke ondergrond lossen. Stapel de pakketten niet op elkaar en zorg dat ze goed toegankelijk blijven voor de uiteindelijke aanvoer richting de bouwplaats.

### Bescherm het materiaal en het metselwerk tegen vocht en vuil

Tijdens de verwerking laat een zorgvuldig opgeslagen, droog product zich eenvoudiger verwerken dan een materiaal wat reeds aan water is blootgesteld. Vermijd om diezelfde reden ook langdurige opslag. Vers metselwerk is bijzonder gevoelig voor externe factoren als vervuiling en regen. Daarom is het noodzakelijk om de verse gevel te beschermen tegen dergelijke omstandigheden.

### Meng stenen uit verschillende pakketten

Dankzij de natuurlijke origine van de materialen kunnen er kleine kleurverschillen in partijen ontstaan. Het advies is om gevelstenen uit meerdere pakketten tegelijk te verwerken om een optimale mix van genuanceerde

stenen te verkrijgen. Zo verkrijg je het beste en mooiste gemêleerde eindresultaat.

### Wees bedacht op de verschillende zijden van een gevelsteen

Verwerk alleen de voorkant van de stenen aan de zichtzijde. Mogelijk zitten er kop-strek stenen voor de hoeken in het pakket, dat verschilt per product. Dit kun je nagaan in de bijbehorende tabellen.

### Verwerk geen beschadigde stenen

Voorkom lastig te corrigeren fouten in het eindresultaat door stenen met beschadigingen niet te verwerken. Zie erop toe dat alle pakketten feilloos zijn.

### MBI adviseert stenen met afzuiging te zagen

Voor je gezondheid én het beste eindresultaat.

### Verwerk folie na de eerste laag

Om dilatatie afstanden te beperken is toepassing van

folie in één van de eerste lagen, bij voorkeur onder het maaiveld, van groot belang.

### Besteed voldoende aandacht aan dilatatievoegen

Hiermee voorkom je eventuele scheuren in de gevel. Via MBI kun je onder bepaalde voorwaarden, een kosteloos dilatatieadvies op maat ontvangen:

[www.mbi.nl/dilatatieadvies](http://www.mbi.nl/dilatatieadvies)

### Wapening toevoegen

Door spanningsconcentraties is het in veel gevallen raadzaam om in wapening te voorzien. Zo worden scheuren in de gevel voorkomen.

### Maak vies geworden metselwerk onmiddellijk schoon

Probeer smet te voorkomen en reinig het z.s.m. als het zich toch voordoet.

# AANVULLENDE INFORMATIE

# METSELSTENEN

Het is belangrijk om deze informatie goed tot je te nemen als je met onze producten gaat werken of ze reeds besteld hebt. Voor aanvullende informatie verwijzen we je graag naar onze website: [WWW.MBI.NL/BOUW](http://WWW.MBI.NL/BOUW).

## Natuurlijke grondstoffen

Omdat bij de productie van metselproducten gebruik wordt gemaakt van natuurlijke grondstoffen zijn geringe verschillen in kleurnuanciering niet uit te sluiten.

## Formaat, textuur-, kleuraanduiding

Alle MBI metselproducten zijn voorzien van een unieke productcode bestaande uit een combinatie van letters (formaat en textuuraanduiding) en cijfers (kleuraanduiding). Ter voorkoming van verschillen in kleurnuanciering, textuur en/of maat adviseren wij met klem om in geen geval enkelzijdige en dubbelzijdige stenen met dezelfde kleuraanduiding in de productcode in één muurvlak toe te passen.

## Druksterkte

De vermelde druksterkte in N/mm<sup>2</sup> is de karakteristieke gemiddelde droge druksterkte na 7 dagen.

## Normering

De geleverde stenen voldoen aan alle relevante eisen die aan metselproducten worden gesteld. Deze eisen zijn te vinden in NEN EN 771 3:2011: Specificaties voor metselstenen – Deel 3: Bouwblokken en stenen van grind- en lichtbeton en in BRL2340 Betonmetselstenen.

## Typemonster

Een afgegeven typemonster is indicatief met betrekking tot kleur, textuur en maatvoering. De te leveren producten kunnen wat kleur, textuur en maatvoering betreft, afwijken van het typemonster.

## Dilatatieadviezen

Op verzoek verstrekt MBI kosteloos dilatatieadviezen ter voorkoming van scheurvorming in het metselwerk. Een dilatatieadvies wordt pas verstrekt nadat de definitieve order bij ons is ontvangen. Voor dilatatieadviezen hebben wij nodig: tekeningen van gevels, plattegronden, doorsneden en metselwerkdetails.

In metselwerk van Solid Bloxx hoeven in principe geen dilatatievoegen te worden toegepast. Indien metselwerk van Solid Bloxx wordt gestukadoord of betegeld dan kan een dilatatieadvies noodzakelijk zijn. In dat geval adviseren wij je te overleggen met MBI. Een dilatatieadvies voor metselwerk van Solid Bloxx is niet kosteloos.

## Controle

Bij levering dient direct na het lossen te worden gecontroleerd of de MBI metselproducten voldoen aan de bestelspecificaties en de productspecificaties. Om de kans op verschillen in kleurnuanciering, textuur en/of maat te verminderen moeten metselproducten voor het gehele bouwwerk per productcode uit één productiecharge afkomstig zijn. Indien sprake is van levering uit meerdere productiecharges moet worden nagegaan of deze toegepast kunnen worden voor afzonderlijk te onderscheiden metselwerkvlakken.

Omdat bij de productie van metselproducten gebruik wordt gemaakt van natuurlijke grondstoffen zijn geringe verschillen in kleurnuanciering niet uit te sluiten wegens het optreden van fluctuaties in de kleureigenschappen van de gebruikte natuurlijke grondstoffen.

De mogelijkheid van klachtmelding vervalt na verwerking van de metselproducten. Verwerk dus in geen geval metselproducten met te grote verschillen in kleurnuanciering, textuur, maat, ander klein gebrek en eventuele kalkuitslag kunnen geen reden zijn voor klachtmelding.

## Opslag en bescherming

MBI metselproducten moeten bij levering worden opgeslagen op een schone, vlakke, droge en waterkerende ondergrond. De eventueel aanwezige, niet-waterdichte (!), transportfolie moet altijd direct worden verwijderd om inwendige condensatie in de pakketten zoveel mogelijk te voorkomen. Opgesloten condensatievocht kan kalkuitslag veroorzaken die voornamelijk zichtbaar is op donkergekleurde metselproducten. Metselproducten,

geleverd op pallets, mogen nooit op elkaar worden gestapeld om vervuiling (o.a. door indringing van houtsappen) te voorkomen. Metselproducten moeten (na verwijdering van de eventueel aanwezige transportfolie) doormiddel van schone, waterdichte dekzeilen afwaterend worden beschermd tegen regen en vervuiling waardoor wordt voorkomen dat (vervuild) regenwater over en tussen de metselproducten door kan lopen. Beluchting van de pakketten moet echter wel mogelijk zijn. Verwerk de opgeslagen metselproducten zo snel als mogelijk is. Verwerk in geen geval metselproducten die, door wat voor oorzaak dan ook, vuil zijn geworden of die uitslag vertonen als gevolg van in de pakketten binnengedrongen regenwater.

## Metselmortel

Metsel bij voorkeur met een seizoensgebonden prefab metselmortel (zonder vertragingsmiddel). Vraag aan de producent van de prefab metselmortel een gespecificeerd morteladvies waarin de voorwaarden zijn opgenomen voor de verwerking van de metselmortel in combinatie met de MBI metselproducten. Voor het op de bouwplaats vervaardigen van metselmortel kan gebruik worden gemaakt van metselcement (waaraan al plastificeerder is toegevoegd) en grof, scherp zand in een mengverhouding van 1:3.

## Metselen

Metsel met droge MBI metselproducten en met een zo droog mogelijke metselspecie zodat het smetten van metselspecie op het gereede metselwerk wordt voorkomen. Gebruik eventueel smetfolie. Bij het verwerken van antracietkleurige en andere donkerkleurige gevelstenen wordt geadviseerd een eventueel op kleur gebrachte metselspecie te gebruiken.

Vers metselwerk moet aan de bovenzijde afdoende worden beschermd tegen indringing en afstroming van regenwater, ter voorkoming van uitspoeling van kalk uit de metselmortel. Gebruik hiervoor geen houten plank maar maak gebruik van een via de bouwmaterialenhandel verkrijgbaar lichtgewicht kunststof muurafdekprofiel. Dit profiel kan ook dienen als tijdelijke waterslag bij gevelopeningen. Het metselwerk moet worden uitgevoerd in overeenstemming met de Uitvoeringsrichtlijn Metselwerkconstructies uitgegeven door BKB onder publicatienummer PBL0357/98, datum uitgifte 1998 08 01, met aanvulling, datum uitgifte 2003 12 08. Bij het metselen dient er rekening mee te worden gehouden, dat de spouwbreedte altijd een restwaarde heeft van minimaal 20 mm gerekend vanaf de meest uitstekende metselmortelbaard of eventuele andere uitstekende muurdelen. Om een minimale luchtspouw van 20 mm te bereiken moet de ontwerpbreedte van de luchtspouw 40 mm zijn. Zorg ervoor dat op de juiste plaatsen in

het metselwerk het vereiste aantal stootvoegen wordt open gehouden. Maak bij voorkeur gebruik van dubbele steigers waardoor het smetten van de gevel, door spatten van vallende metselspecie, kan worden voorkomen. Gebruik als stelprofielen géén onbehandelde houten profielen omdat deze op de steen vlekken kunnen veroorzaken die afkomstig zijn van houtsappen. Gebruik bij voorkeur aluminium stelprofielen. Dilatatievoegen in het metselwerk moeten zorgvuldig worden uitgevoerd conform het door MBI te verstrekken dilatatieadvies. Positie en type van de aangegeven lintvoegwapening moeten strikt worden aangehouden.

## Knippen en zagen

Om halve stenen en passtukken te maken kan in sommige gevallen een steenknipper worden gebruikt. Stenen die nat worden gezaagd, moeten altijd vóór het zagen met schoon water worden verzadigd en na het zagen worden afgespoeld en gedroogd ter voorkoming van kleurverschillen (als gevolg van zaagstof) Gevelstenen gebroken (Rox) zijn homogeen van samenstelling en kunnen daarom in iedere gewenste vorm worden geknipt.

## Reinigen van metselwerk

Metselspecie-smetten moeten vóór verharding van de metselspecie worden verwijderd met schoon water. Verregend vers metselwerk moet, indien mogelijk, alleen worden uitgekrabd en na het aantrekken van de metselspecie (afhankelijk van de temperatuur), 's zomers na 1 dag en 's winters na 2 dagen, worden gereinigd met (warm) water door middel van een hogedrukreiniger. Om een fraai resultaat te bereiken, moet metselwerk van MBI Gevelstenen met een gewassen toplaag vóór het voegen bij voorkeur met behulp van een geschikt reinigingsmiddel worden behandeld. De behandeling moet worden uitgevoerd volgens voorschrift van de desbetreffende producent van het reinigingsmiddel.

## Voegen van metselwerk

Voegmortel, alsmede uitvoering en controle van het voegen, moet voldoen aan CUR-Aanbeveling 61 "Het voegen van metselwerk". (Gedeeltelijk) natte muren mogen niet worden gevoegd ter voorkoming van uitspoeling van kalk uit de voegmortel.

Voor de verwerker hebben wij ook een technisch metselwerken handboekje welke je aan kunt vragen via [marketing@mbi.nl](mailto:marketing@mbi.nl).



# TOTAALONTWERP

DANKZIJ ONS COMPLEMENTAIRE PRODUCTGAMMA

*Bij het ontwerpen van een project wil je kunnen werken met verschillende producten die complementair zijn aan elkaar. Ontwerpen zonder belemmeringen in je keuzes. Ons productgamma biedt volop mogelijkheden voor combinaties in kleur en materiaal.*

[www.mbi.nl/inspiratie](http://www.mbi.nl/inspiratie)

## GeoSteen®

Dankzij ons GeoSteen® concept is het heel eenvoudig om de verschillende producten weer te verenigen als dat nodig is. De hoogwaardige natuurlijke toplaag van GeoStylistix matcht heel mooi met de GeoStretto lijn uit ons sierbestratingsassortiment bijvoorbeeld. Zo ontstaat een bijzonder complementair geheel wat op een unieke manier samenhang heeft die met andere materialen simpelweg niet mogelijk is.

Daarnaast bestaan er ook een hele brede lijn in bijzonder fraaie keramische materialen, waaronder ons absolute topproduct als we het hebben over sierbestrating: GeoCeramica®. Er zijn legio mogelijkheden in kleur, design, formaat en daarmee 'einduitstralingen' mogelijk.

## Adviseurs

Eén van onze drijvende krachten is juist deze veelzijdigheid van ons assortiment. Dat betekent ook een groot assortiment. Met een aantal handvatten is het eenvoudig om dit assortiment te duiden en toe te passen voor jouw plannen. Onze adviseurs kennen dit assortiment en kunnen helpen om tot een aantal interessante keuzes te komen.

## Inspiratie

Ben je zelf nieuwsgierig geworden naar alle mogelijkheden die er bestaan dankzij ons productgamma? Dan kun je ook eenvoudig inspiratie opdoen via onze website.

Door in te geven wat je zoekt, bijvoorbeeld inspiratie voor bouw of tuin, vind je eenvoudig gerealiseerde toepassingen die heel goed illustreren wat er allemaal mogelijk is. Dit geldt voor openbare, private en tal van toepassingsgebieden zoals wegen, welzijn, werken, winkelen, wonen en werken. Daarnaast vind je op de website ook ons overzicht met alle brochures van de diverse producten.

Bekijk ons hele assortiment aan sierbestrating via onderstaande link:  
[www.mbi.nl/brochures](http://www.mbi.nl/brochures)



# Colofon

Deze brochure is een uitgave van MBI BV

NL  
Business Groep BOUW  
Tel. 0383 994204  
Fax. 0383 994290

Haatlandhaven 11  
8263 AS Kampen  
Postbus 371  
8260 AJ Kampen

[www.mbi.nl](http://www.mbi.nl)  
[infobouw@mbi.nl](mailto:infobouw@mbi.nl)

BE  
Tel. +32 92254032

De kleuren in deze brochure kunnen afwijken van de werkelijkheid.  
Deze brochure is met zorg samengesteld, niettemin kunnen aan de  
inhoud geen rechten ontleend worden.  
Niets uit deze uitgave mag gebruikt worden zonder toestemming van  
MBI BV. Bekijk overige brochures op: [www.mbi.nl/brochures](http://www.mbi.nl/brochures)

Versie 1, 2022  
© 2022 MBI BV  
Alle rechten voorbehouden



## MEESTERWERKEN

De Steenmeesters maken het verschil

SINDS 1945

Onderzoek wijst uit dat familiebedrijven bovengemiddeld met hun omgeving zijn verweven. Daarmee vervullen ze een belangrijke economische en maatschappelijke functie in Nederland. MBI is zo'n familiebedrijf. Op 22 februari 1945 richt de heer Anton van der Meijden MBI op.

De Steenmeesters van MBI zetten zich in voor een mooiere leefomgeving; in kwaliteit, duurzaamheid, kleur en vorm. En daar zijn we trots op.

Die trots vertaalt zich in een hoge mate van betrokkenheid van onze medewerkers: De Steenmeesters. Dit komt ten goede aan de kwaliteit van onze producten die we in onze moderne fabrieken produceren. Wij werken alleen met de meest hoogwaardige materialen en productietechnieken, maar onze Steenmeesters maken het werkelijke verschil. Iedere bewerking in het productieproces wordt zorgvuldig uitgevoerd en gecontroleerd door ervaren vakmensen. Zoals het echte Steenmeesters betaamt.

### MBI B.V.

Haatlandhaven 11, 8263 AS Kampen

Tel. +31 383 994 204 Fax +31 383 994 290

e-Mail [infobouw@mbi.nl](mailto:infobouw@mbi.nl) [WWW.MBI.NL/BOUW](http://WWW.MBI.NL/BOUW)

