

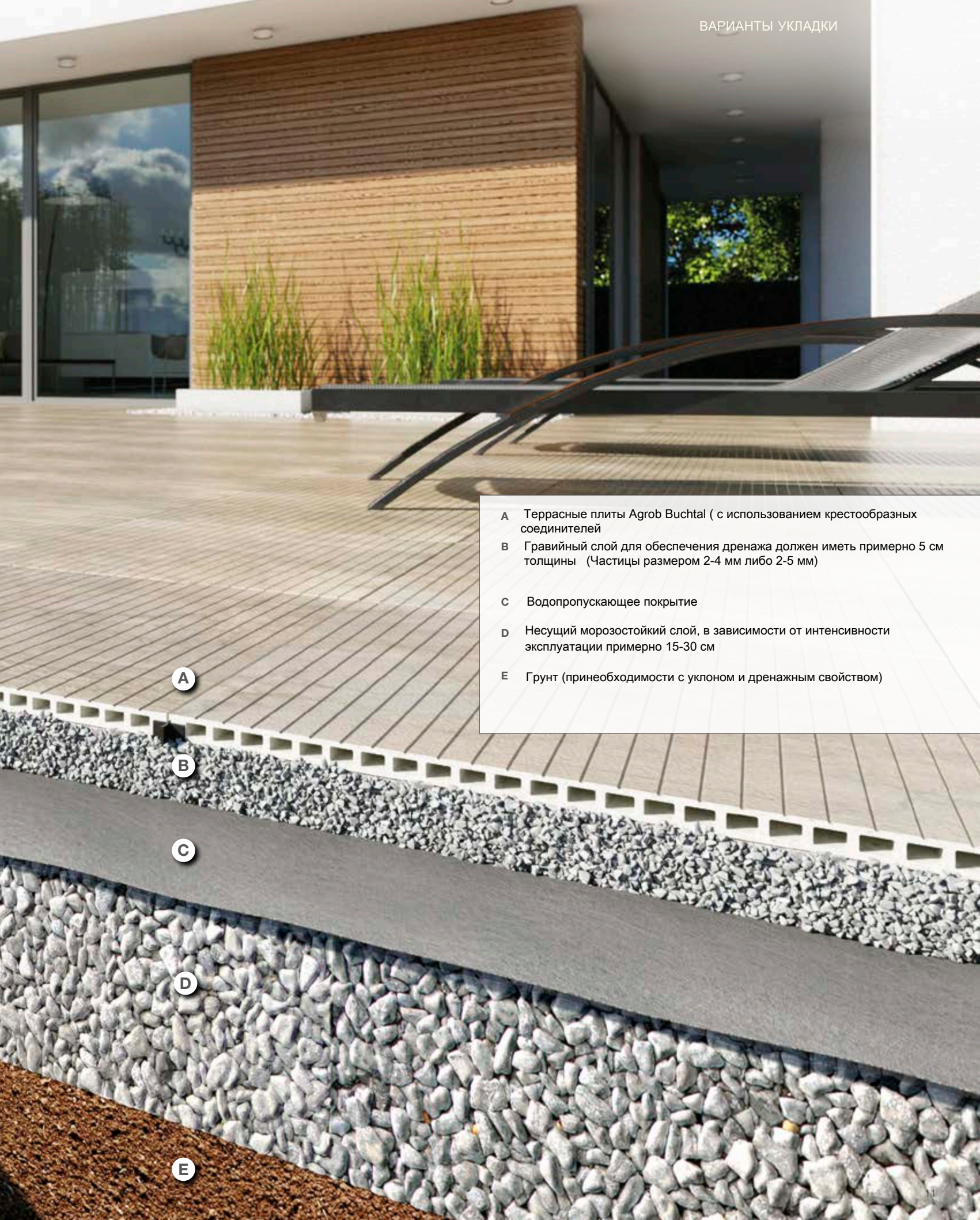
Outdoor коллекция

Варианты укладки террасных панелей





"Сухая" укладка на гравийное покрытие



- A Террасные плиты Agrob Buchtal (с использованием крестообразных соединителей
- B Гравийный слой для обеспечения дренажа должен иметь примерно 5 см толщины (Частицы размером 2-4 мм либо 2-5 мм)
- C Водопроницающее покрытие
- D Несущий морозостойкий слой, в зависимости от интенсивности эксплуатации примерно 15-30 см
- E Грунт (при необходимости с уклоном и дренажным свойством)

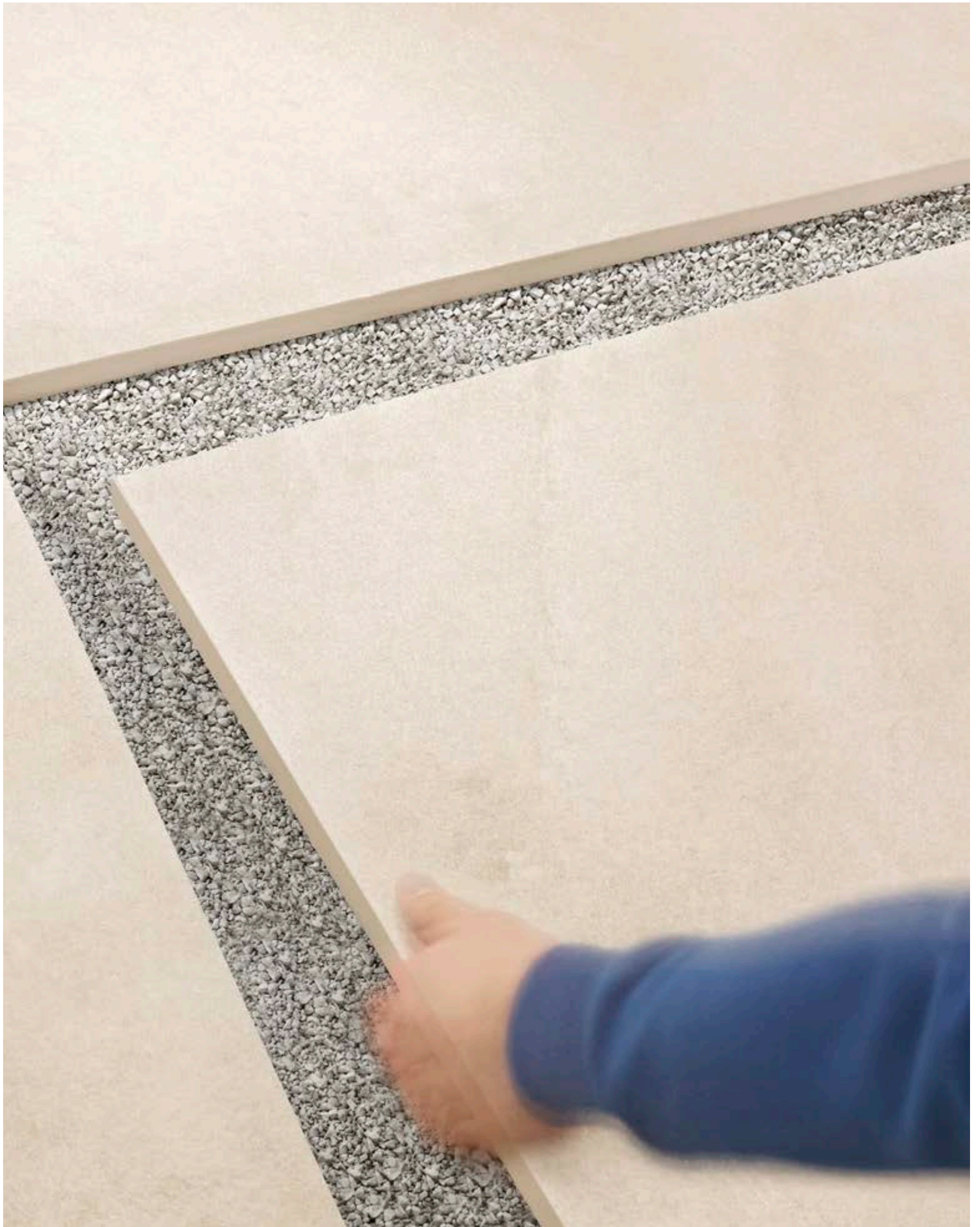
A

B

C

D

E



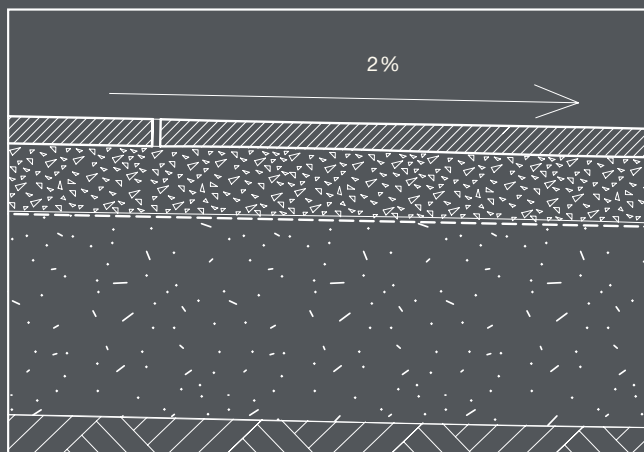
Алгоритм укладки "на сухую"

Преимущества данного метода:

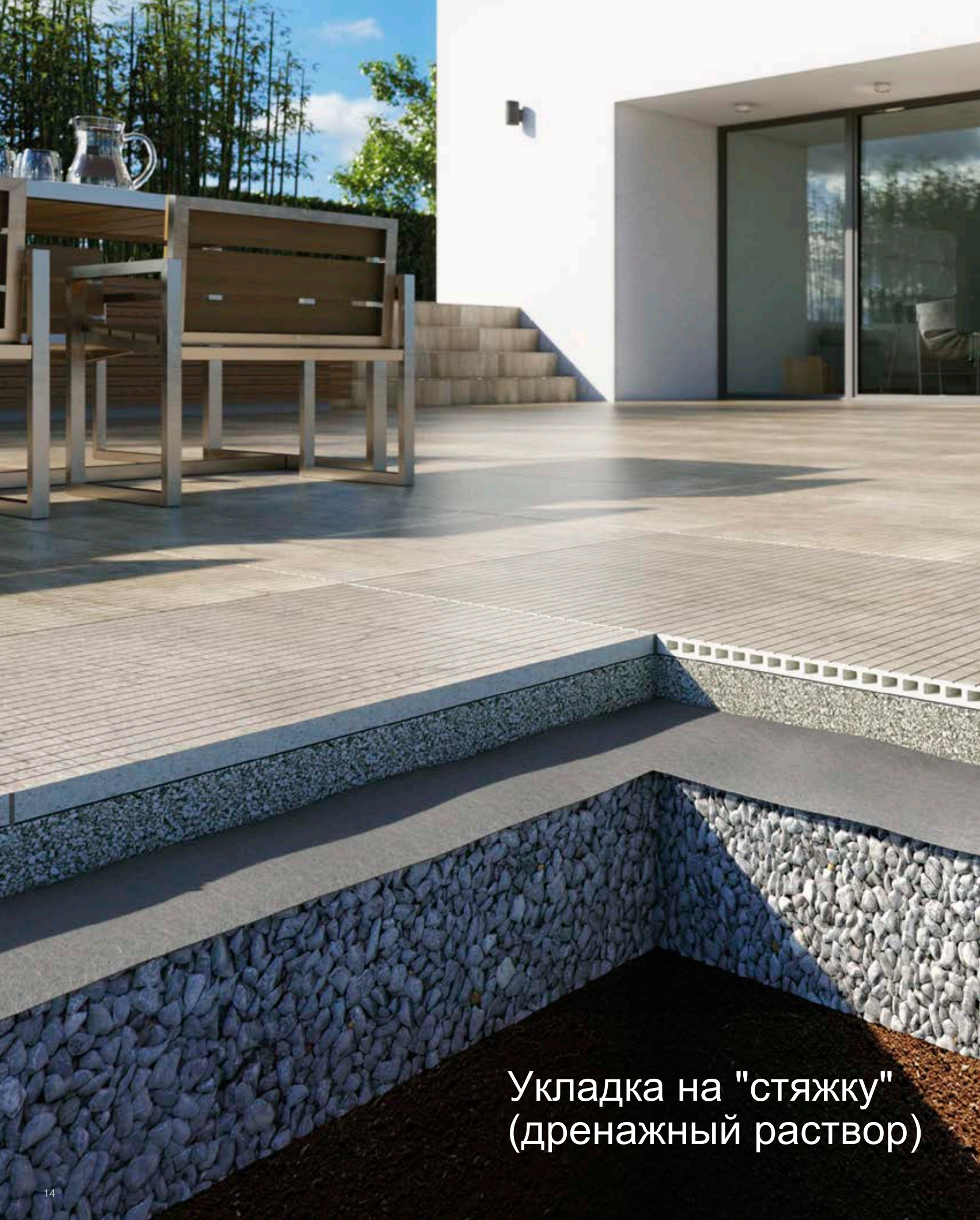
- + Легкая и экономичная укладка.
- + Возможность использования сразу после укладки.
- + Не жесткая фиксация, демонтаж не труден

- 1 Подготовьте и утрамбуйте грунт с уклоном 2%
- 2 Уложите морозостойкий / несущий слой (15-30 см в зависимости от предполагаемой нагрузки) с сохранением уклона.
- 3 Примените водопроницаемое покрытие
- 4 Уложите слой гравия (фракция 2-4 или 2-5 мм) для улучшения дренажных свойств и выровнять по уровню.
- 5 Уложите террасные плиты ,используя крестовины для швов (3 мм шов), при необходимости утрамбовать машиной (на низкой скорости)

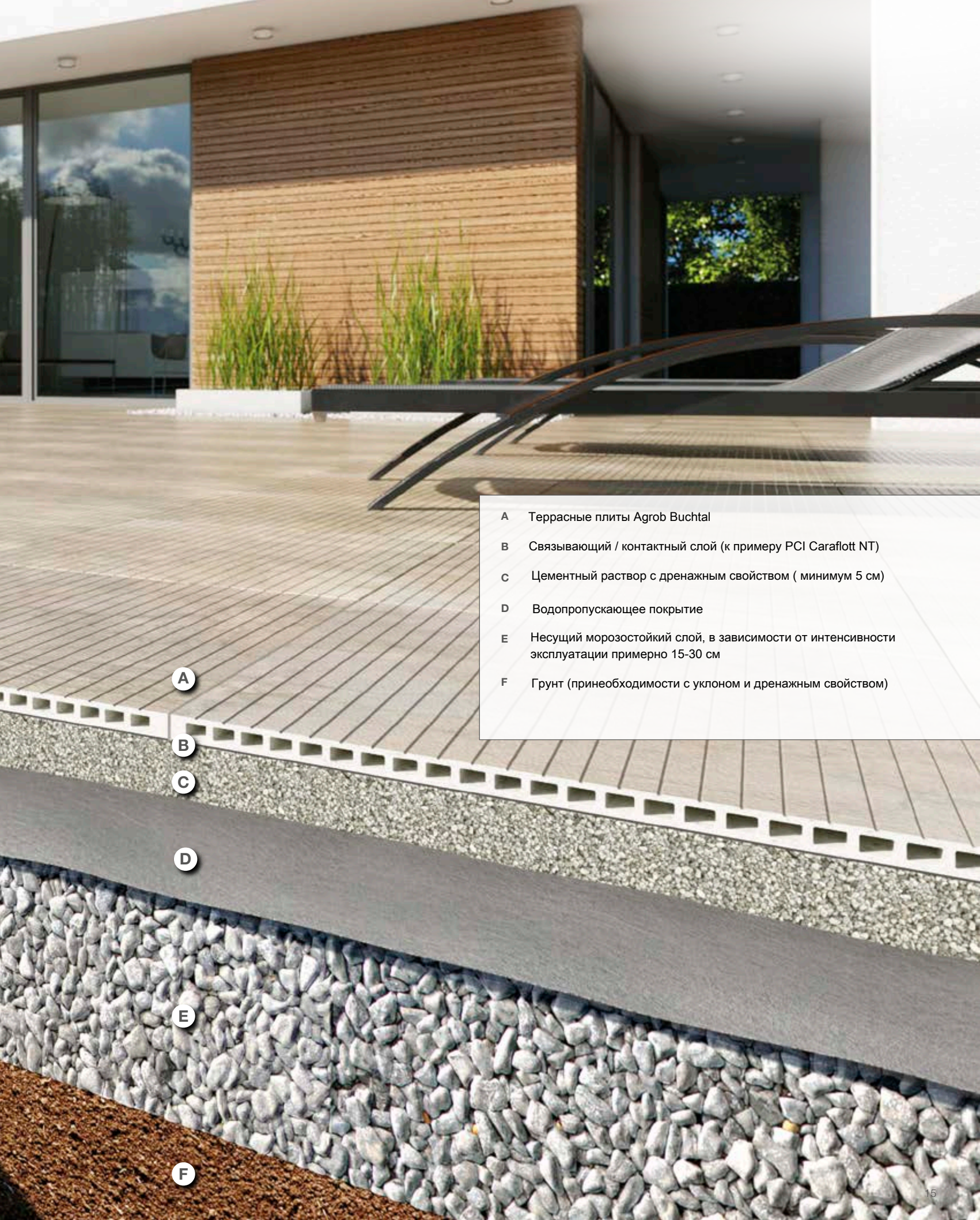
- 1 Prepare topsoil with incline (2%) and compact sufficiently.
- 2 Install frost protection/supporting layer (15-30 cm depending on load resistance) while maintaining the incline.
- 3 Apply a permeable covering.
- 4 Apply a gravel layer (2-4 mm or 2-5 mm grains) for good drainage, maintain incline from structure and scrape level.
- 5 Use cross joints to lay the patio tiles (3 mm joints), poss. compacting (low-speed).



Für alle Verlegearten gilt: Bei Twin, Bosco, Marino und Capestone sind die Kammerkanäle in Gefällrichtung zu verlegen.
For all types of laying: the chamber channels are to be laid in the direction of incline for Twin, Bosco, Marino and Capestone.



Укладка на "стяжку"
(дренажный раствор)



- A Террасные плиты Agrob Buchtal
- B Связывающий / контактный слой (к примеру PCI CarafloTT NT)
- C Цементный раствор с дренажным свойством (минимум 5 см)
- D Водопрускающее покрытие
- E Несущий морозостойкий слой, в зависимости от интенсивности эксплуатации примерно 15-30 см
- F Грунт (при необходимости с уклоном и дренажным свойством)

A

B

C

D

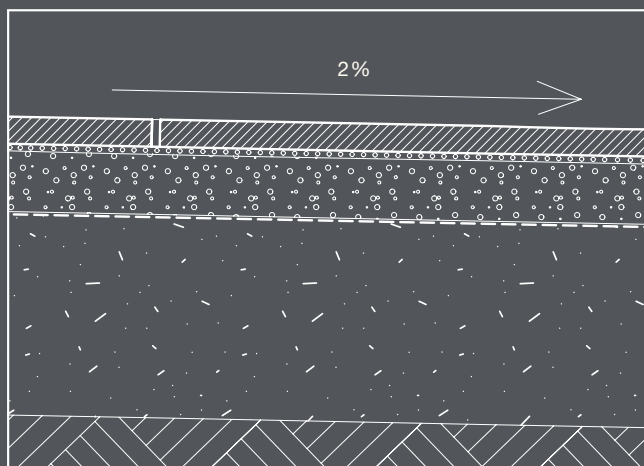
E

F



Алгоритм укладки на "стяжку"

- 1 Подготовьте и утрамбуйте грунт с уклоном 2%
- 2 Уложите морозостойкий / несущий слой (15-30 см в зависимости от предполагаемой нагрузки) с сохранением уклона.
- 3 Примените водопроницаемое покрытие
- 4 Для улучшения дренажа положите необходимый слой стяжки (не менее 5 см) по всей поверхности и выровняйте его уровень.
- 5 Используйте зубчатый шпатель для нанесения клея на обратную сторону плиты
- 6 Уложите плиты (вставкой / нажатием) с соблюдением необходимой ширины шва



Преимущества данного метода:

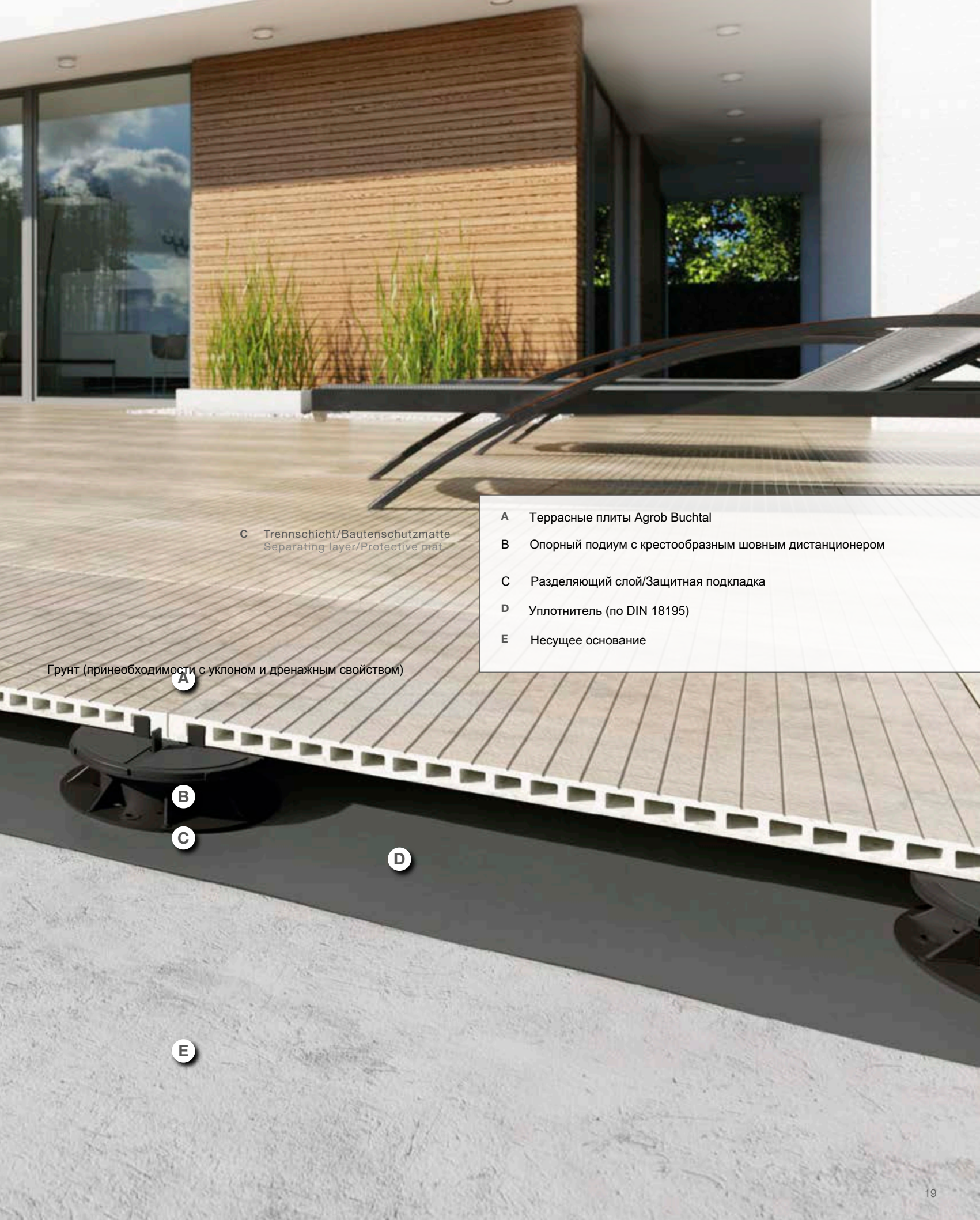
- + Законченный внешний вид благодаря использованию затирки для швов
- + Уложено и приклеено на дренажной стяжке, поэтому плиты Agrob Buchtal выдерживают более высокую нагрузку
- + Идеальное адгезивное сцепление для экструдированных плит.

- 1 Prepare topsoil with incline (2%) and compact sufficiently.
- 2 Install frost protection/supporting layer (15-30 cm depending on load resistance) while maintaining the incline.
- 3 Apply a permeable covering.
- 4 Apply an even layer of bedding mortar (> 5 cm) for good drainage across the entire area and scrape surface level.
- 5 Use a notched trowel to comb suitable adhesive as a bonding bridge / contact layer onto the underside of patio tiles.
- 6 Position the tiles (by inserting/tapping) and lay with the requisite joint width.

Für alle Verlegearten gilt: Bei Twin, Bosco, Marino und Capestone sind die Kammerkanäle in Gefällrichtung zu verlegen.
For all types of laying: the chamber channels are to be laid in the direction of incline for Twin, Bosco, Marino and Capestone.



Укладка с использованием
опорных подиумов



C Trennschicht/Bautenschutzmatte
Separating layer/Protective mat

Грунт (при необходимости с уклоном и дренажным свойством)

- A Террасные плиты Agrob Buchtal
- B Опорный пьедестал с крестообразным шовным дистанционером
- C Разделяющий слой/Защитная подкладка
- D Уплотнитель (по DIN 18195)
- E Несущее основание

A

B

C

D

E



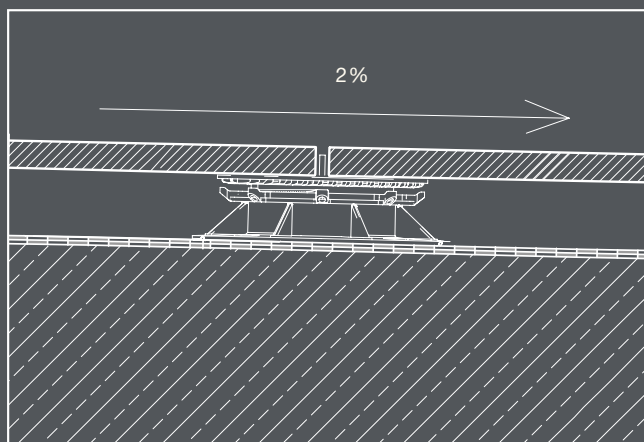
Алгоритм укладки на опоры (для 60*60 см форматов)

- 1 Подготовьте и утрамбуйте грунт с уклоном 2%
- 2 Постелите уплотнитель и поместите защитную подкладку
- 3 Поместите опору и настройте по уровню, на каждый крестообразный шов одну опору. На краях вдавить. При больших тяжестях необходимо разместить дополнительные опоры по центру плиты
- 4 Уложить плиты (необходимо использовать подножки с интегрированными крестовинами.)
- 5 Минимальная контактная поверхность на угол 44 см².

Преимущества данного метода:

- + Установленные на опоры плиты легко демонтируются
 - + Под конструкцией пола удобно скрыть коммуникации
 - + Укладка на опорах позволяет укладку на уже существующие напольные покрытия
- Новый внешний вид без удаления старого покрытия.
Однако при этом необходимо учесть высоту наращивания пола

1. Prepare structure with 2% incline.
- 2 Waterproof as per DIN 18195 and position the protection mat.
- 3 Position and level the pedestals, one pedestal at each intersection point; position further inwards along edges; central support is required for higher loads.
- 4 Lay the patio tiles (use pedestals with integrated cross joints).
- 5 Minimum contact surface of 44 cm² per corner.



Für alle Verlegearten gilt: Bei Twin, Bosco, Marino und Capestone sind die Kammerkanäle in Gefällrichtung zu verlegen.
For all types of laying: the chamber channels are to be laid in the direction of incline for Twin, Bosco, Marino and Capestone.